

ОПИСАНИЕ МЕСТОПОЛОЖЕНИЯ ГРАНИЦ
Публичный сервитут ТП №30, №34, №97, №114 ВЛ 10 кВ №1 ПС
Анастасиевская

(наименование объекта, местоположение границ которого описано (далее - объект))

Раздел 1

Сведения об объекте

№ п/п	Характеристики объекта	Описание характеристик
1	2	3
1.	Местоположение объекта	Ростовская область, район Матвеево-Курганский
2.	Площадь объекта +/- величина погрешности определения площади (Р +/- Дельта Р)	52 +/- 3 м ²
3.	Иные характеристики объекта	Публичный сервитут для использования земель (земельных участков) в целях эксплуатации объекта энергетики местного значения «ТП №30, №34, №97, №114 ВЛ 10 кВ №1 ПС Анастасиевская» сроком действия 49 лет в интересах ПАО «Россети Юг»

Раздел 2

Сведения о местоположении границ объекта

1. Система координат МСК-61

2. Сведения о характерных точках границ объекта

Обозначение характерных точек границ	Координаты, м		Метод определения координат характерной точки	Средняя квадратическая погрешность положения характерной точки (Mt), м	Описание обозначения точки на местности (при наличии)
	X	Y			
1	2	3	4	5	6
1	462238.99	1342066.22	Метод спутниковых геодезических измерений	0.1	-
2	462237.59	1342062.72	Метод спутниковых геодезических измерений	0.1	-
3	462241.03	1342061.39	Метод спутниковых геодезических измерений	0.1	-
4	462242.43	1342064.89	Метод спутниковых геодезических измерений	0.1	-
1	462238.99	1342066.22	Метод спутниковых геодезических измерений	0.1	-
5	462354.67	1341465.13	Метод спутниковых геодезических измерений	0.1	-
6	462354.03	1341461.46	Метод спутниковых геодезических измерений	0.1	-
7	462357.64	1341460.83	Метод спутниковых геодезических измерений	0.1	-
8	462358.28	1341464.50	Метод спутниковых геодезических измерений	0.1	-
5	462354.67	1341465.13	Метод спутниковых геодезических измерений	0.1	-
9	462886.03	1341698.21	Метод спутниковых геодезических измерений	0.1	-

2. Сведения о характерных точках границ объекта

Обозначение характерных точек границ	Координаты, м		Метод определения координат характерной точки	Средняя квадратическая погрешность положения характерной точки (Mt), м	Описание обозначения точки на местности (при наличии)
	X	Y			
1	2	3	4	5	6
10	462885.38	1341694.80	Метод спутниковых геодезических измерений	0.1	-
11	462888.62	1341694.18	Метод спутниковых геодезических измерений	0.1	-
12	462889.27	1341697.59	Метод спутниковых геодезических измерений	0.1	-
9	462886.03	1341698.21	Метод спутниковых геодезических измерений	0.1	-
13	464090.02	1341656.57	Метод спутниковых геодезических измерений	0.1	-
14	464086.56	1341656.16	Метод спутниковых геодезических измерений	0.1	-
15	464086.98	1341652.49	Метод спутниковых геодезических измерений	0.1	-
16	464090.44	1341652.90	Метод спутниковых геодезических измерений	0.1	-
13	464090.02	1341656.57	Метод спутниковых геодезических измерений	0.1	-

3. Сведения о характерных точках части (частей) границы объекта

Обозначение характерных точек части границы	Координаты, м		Метод определения координат характерной точки	Средняя квадратическая погрешность положения характерной точки (Mt), м	Описание обозначения точки на местности (при наличии)
	X	Y			
1	2	3	4	5	6
-	-	-	-	-	-

Раздел 3

Сведения о местоположении измененных (уточненных) границ объекта

1. Система координат -

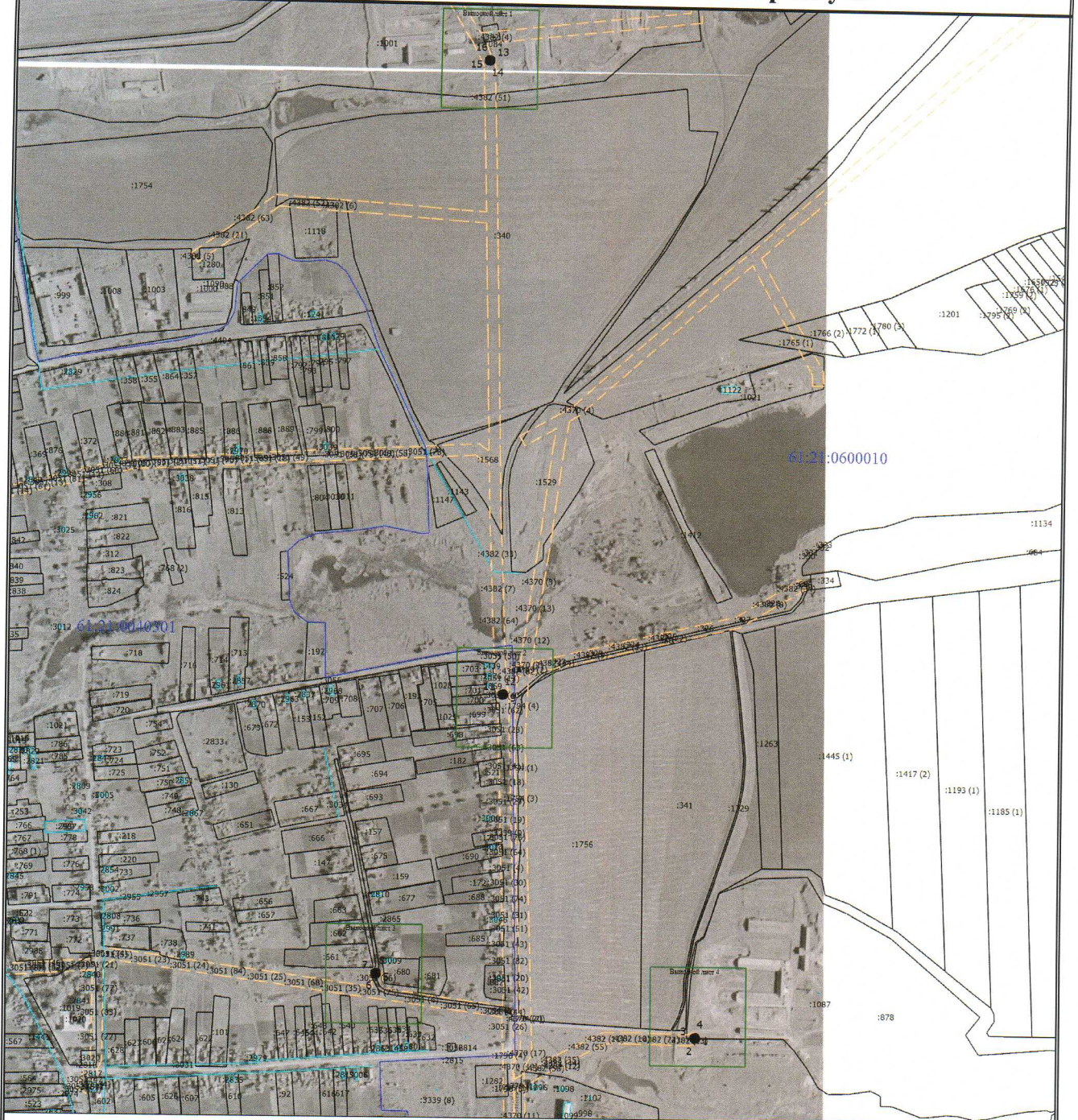
2. Сведения о характерных точках границ объекта

Обозначение характерных точек границ	Существующие координаты, м		Измененные (уточненные) координаты, м		Метод определения координат характерной точки	Средняя квадратическая погрешность положения характерной точки (Mt), м	Описание обозначения точки на местности (при наличии)
	X	Y	X	Y			
1	2	3	4	5	6	7	8
-	-	-	-	-	-	-	

3. Сведения о характерных точках части (частей) границы объекта

Обозначение характерных точек части границы	Существующие координаты, м		Измененные (уточненные) координаты, м		Метод определения координат характерной точки	Средняя квадратическая погрешность положения характерной точки (Mt), м	Описание обозначения точки на местности (при наличии)
	X	Y	X	Y			
1	2	3	4	5	6	7	8
-	-	-	-	-	-	-	

Схема расположения границ публичного сервитута



Масштаб 1:11000

Условные обозначения

- - Характерная точка границы, сведения о которой позволяют однозначно определить ее положение на местности
- 1 - Обозначение новой характерной точки
- :1 - Кадастровый номер объекта недвижимости
- 61:21:0600010 - Номер кадастрового квартала
- - Граница публичного сервитута
- - Существующая часть границы, имеющиеся в ЕГРН сведения о которой достаточны для определения ее местоположения
- - Граница объекта капитального строительства
- - Граница зоны с особыми условиями
- - Граница кадастрового квартала

Схема расположения границ публичного сервитута

Выносной лист 1



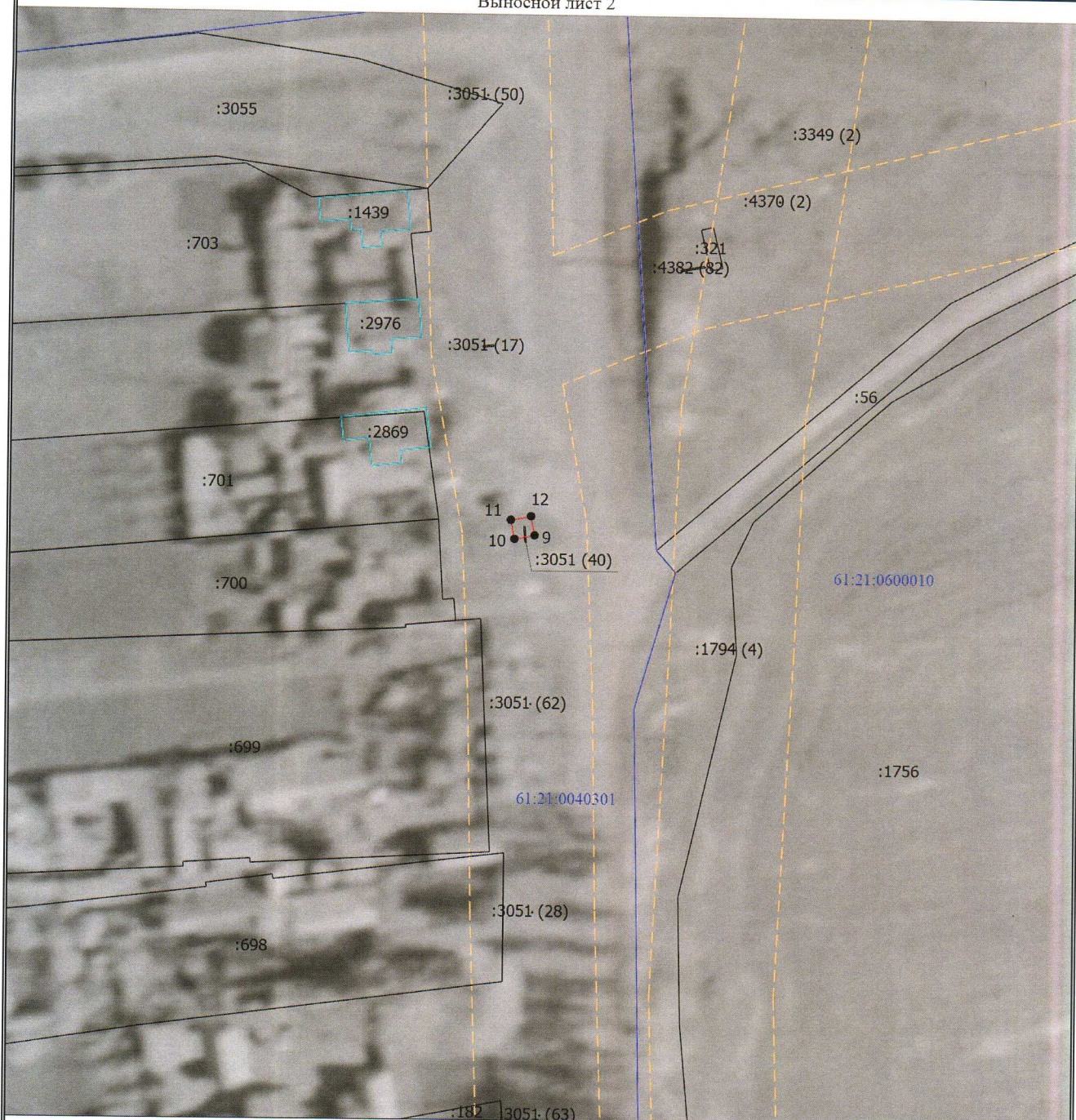
Масштаб 1:1000

Условные обозначения

- - Характерная точка границы, сведения о которой позволяют однозначно определить ее положение на местности
- 1 - Обозначение новой характерной точки
- :1 - Кадастровый номер объекта недвижимости
- 61:21:0600010 - Номер кадастрового квартала
- (orange) - Граница публичного сервитута
- (black) - Существующая часть границы, имеющиеся в ЕГРН сведения о которой достаточны для определения ее местоположения
- (blue) - Граница объекта капитального строительства
- (dashed orange) - Граница зоны с особыми условиями
- (blue) - Граница кадастрового квартала

Схема расположения границ публичного сервитута

Выносной лист 2



Масштаб 1:1000

Условные обозначения

- - Характерная точка границы, сведения о которой позволяют однозначно определить ее положение на местности
- 1 - Обозначение новой характерной точки
- :1 - Кадастровый номер объекта недвижимости
- 61:21:0600010 - Номер кадастрового квартала
- - Граница публичного сервитута
- - Существующая часть границы, имеющиеся в ЕГРН сведения о которой достаточны для определения ее местоположения
- - Граница объекта капитального строительства
- - Граница зоны с особыми условиями
- - Граница кадастрового квартала

Схема расположения границ публичного сервитута

Выносной лист 3



Масштаб 1:1000

Условные обозначения

- - Характерная точка границы, сведения о которой позволяют однозначно определить ее положение на местности
- 1 - Обозначение новой характерной точки
- :1 - Кадастровый номер объекта недвижимости
- 61:21:0600010 - Номер кадастрового квартала
- (red dashed) - Граница публичного сервитута
- (black solid) - Существующая часть границы, имеющиеся в ЕГРН сведения о которой достаточны для определения ее местоположения
- (cyan solid) - Граница объекта капитального строительства
- (yellow dashed) - Граница зоны с особыми условиями
- (blue solid) - Граница кадастрового квартала

Схема расположения границ публичного сервитута

Выносной лист 4



Масштаб 1:1000

Условные обозначения

- - Характерная точка границы, сведения о которой позволяют однозначно определить ее положение на местности
- 1 - Обозначение новой характерной точки
- :1 - Кадастровый номер объекта недвижимости
- 61:21:0600010 - Номер кадастрового квартала
- (red) - Граница публичного сервитута
- (grey) - Существующая часть границы, имеющиеся в ЕГРН сведения о которой достаточны для определения ее местоположения
- (blue) - Граница объекта капитального строительства
- (yellow) - Граница зоны с особыми условиями
- (blue) - Граница кадастрового квартала