

Генеральный план участка М 1:500

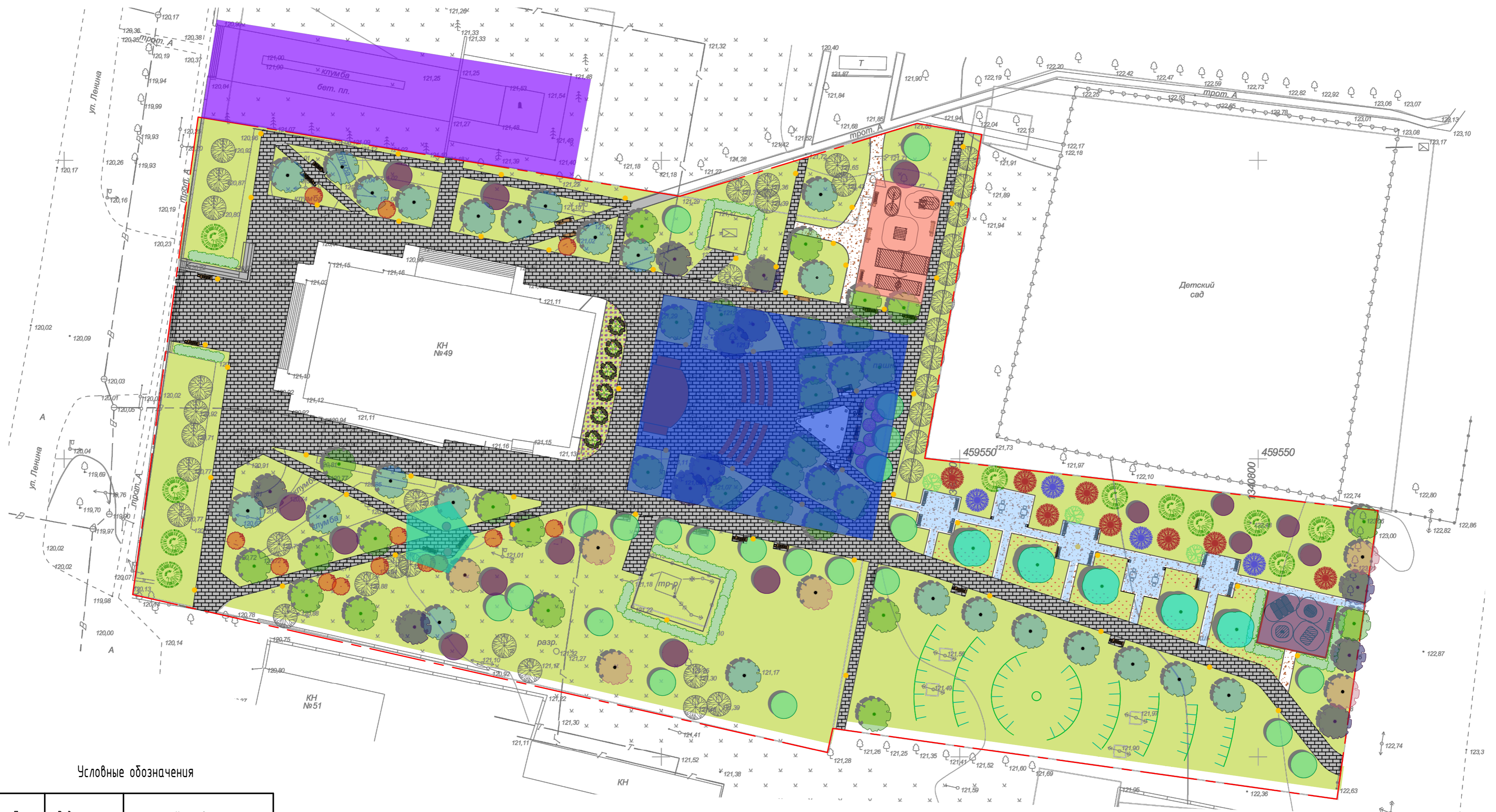


Условные обозначения

Поз.	Наименование
1	Дом культуры
2	Общественный туалет
3	Трансформаторная подстанция
4	Септик
5	Памятник воинам ВОВ
6	Детский сад
7	Рекреация
8	Детская площадка для старшей и младшей возрастной группы
9	Воркаут
10	Площадка для проведения культурно-массовых мероприятий
11	Фотозона

Поз.	Вид на плане	Наименование
I		Плитка
II		Покрытие детской площадки (песок)
III		Покрытие площадки воркаута
IV		Набивное покрытие
V		Асфальт
VI		Граница территории
VII		Освещение

Схема функционального зонирования открытых пространств на участке М1:500



Условные обозначения

Поз.	Вид на плане	Наименование
1		Мемориальная зона
2		Ландшафтная зона
3		Зона проведения культурно-массовых мероприятий
4		Спортивная зона
5		Рекреационная зона
6		Детская игровая зона
7		Фотозона

Схема развития пешеходной инфраструктуры и транспортная схема М1:500



Условные обозначения

Поз.	Вид на плане	Наименование
1		Плитка
2		Покрытие детской площадки (песок)
3		Покрытие площадки воркаута
4		Набивное покрытие
5		Асфальт
6		Существующие деревья
7		Основные пути движения пешеходов
8		Движение технического автотранспорта

Схема мероприятий по обеспечению доступности территории маломобильным группам населения М 1:500



Условные обозначения

Поз.	Вид на плане	Наименование
1		Пандус
2		Тактильная плитка

Ландшафтно-планировочные и ландшафтно-дендрологические решения

М 1:500



Условные обозначения

Поз.	Вид на плане	Наименование
1		Существующие деревья
2		Клен шаровидный
3		Клен краснolistный
4		Клен остролистный
5		Клен серебристый
6		Можжевельник казацкий
7		Можжевельник скальный колонновидный
8		Цветы (многолетние: котовник, очоток, почвопокровный можжевельник)

9		Цветы (злаковые: щучка ковыль, овсяница, перистощетинник)
10		Кизильник блестящий
11		Липа войлочная
12		Черемуха вингирская
13		Сосна крымская
14		Сосна горная
15		Ель колчачая сизая
16		Рябина обыкновенная
17		Спирея белоцветковая
18		Барбарис (красный, желтый)
19		Геопластика газона

Предложения по размещению малых архитектурных форм

М 1:500



Условные обозначения

Поз.	Наименование
1	Тактильная плитка
2	Тротуарная плитка «Новый город»
3	NAT505 детский игровой комплекс «деревянный домик»
4	NAT104 горизонтальные камни
5	KSW90062 камни «гнездо»
6	KSW92005 двойные камни
7	Отвесная стена
8	FSW20300 тренажёр для пресса, со знаком безопасности
9	FSW21001 тройные брусья, со знаком безопасности
10	FAZ30200 степпер, 40 см со знаком безопасности

11	FSW20900 разноуровневые брусья, со знаком безопасности
12	OSC 072 000 000 Скамейка "Stand"
13	Пергола
14	307022 Сцена парковая
15	OZC 114 70 00 Урна "Barrel"
16	OSK 071 200 00 Скамейка "Stand"
17	Скамейка с подлокотниками
18	Шахматный стол
19	Камни «Пегас»
20	Инсталляция FOREST MELODY

Предложения по размещению элементов освещения М 1:500



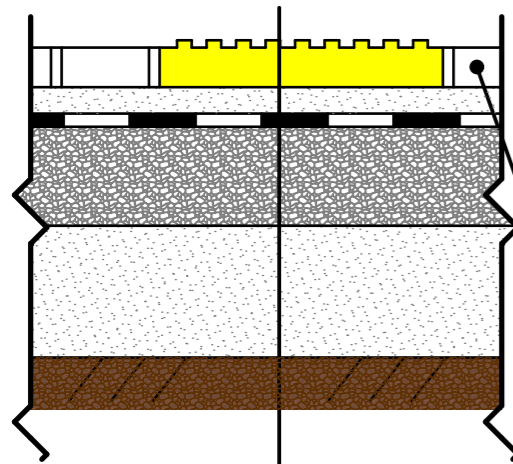
Условные обозначения

Поз.	Вид на плане	Наименование
1		Светильник Iskra LED



Проектные решения. Узлы покрытий

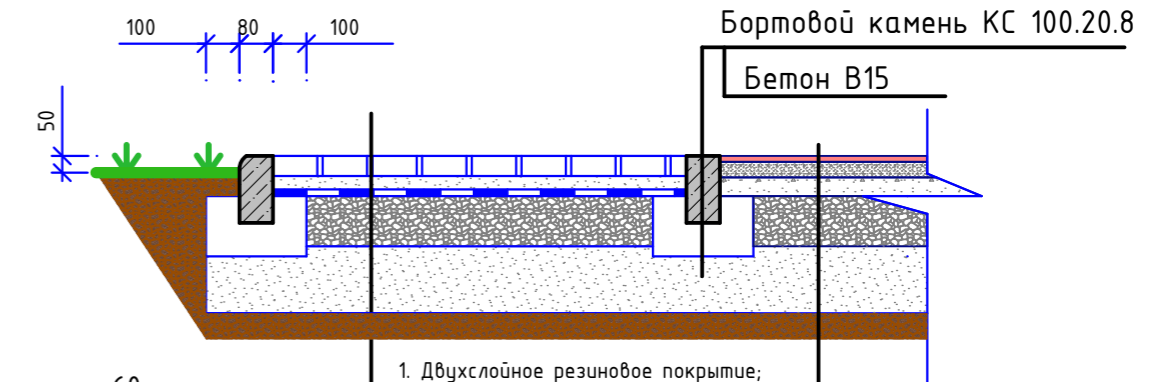
Схема устройства тактильной плитки



Тротуарная плитка - 60мм (80 мм);

1. Бетонная тактильная плитка - 60мм;
2. Песчаное основание - 40мм;
3. Разделительный слой из геотекстиля "Дорнит 200";
4. Основание из щебня М600 кгс/см², фр.40-70 по принципу заклинки фр.20-40 - 150 мм
5. Основание из песка среднезернистого по ГОСТ 8736-77, толщиной 200мм;
6. Уплотненное грунтовое основание.

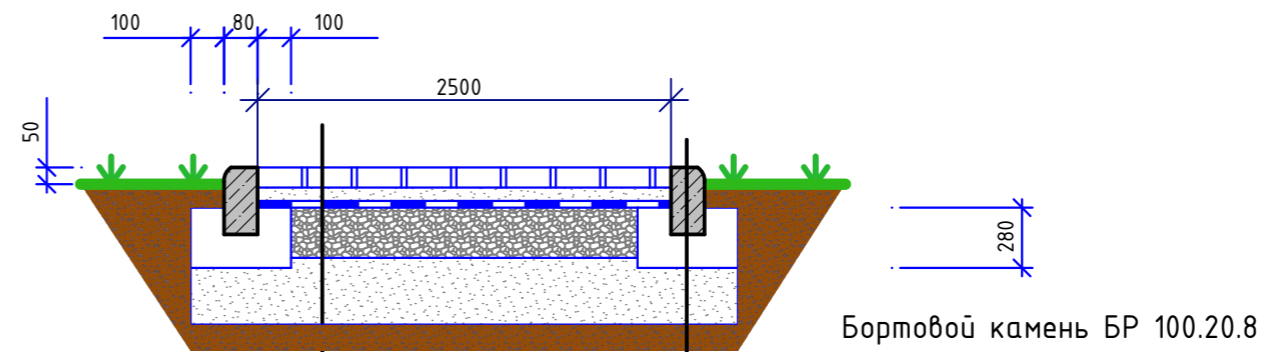
Узел примыкания тротуара
к спортивной или детской площадке



1. Тротуарная плитка - 60мм;
2. Цементно - песчаное основание - 40мм;
3. Разделительный слой из геотекстиля "Дорнит 200";
4. Основание из щебня М600 кгс/см², фр.40-70 по принципу заклинки фр.20-40 - 150мм.
5. Основание из песка среднезернистого по ГОСТ 8736-77
6. Уплотненное грунтовое основание толщиной 200мм;

1. Двухслойное резиновое покрытие;
2. Слой мелкозернистого асфальтобетона, Марка - I, высокоплотный, горячий, в соответствии с ГОСТ 9128-2013 -40мм;
3. Слой из крупнозернистого асфальтобетона, Марка - II, плотный, горячий, тип Б, в соответствии с ГОСТ 9128-2013 - 60 мм;
4. Основание из щебня гранитного М600 кгс/см², фр.40-70 по принципу заклинки фр.20-40 -150мм.
5. Геотекстиль "Дорнит 200";
6. Основание из песка среднезернистого по ГОСТ 8736-77, толщиной 200мм;
7. Уплотненное грунтовое основание

Узел примыкания тротуара к газону



1. Тротуарная плитка - 60мм;
2. Цементно - песчаное основание - 40мм;
3. Разделительный слой из геотекстиля "Дорнит 200";
4. Основание из щебня М600 кгс/см², фр.40-70 по принципу заклинки фр. 20-40 - 150 мм
5. Основание - 150мм.из песка среднезернистого по ГОСТ 8736-77, толщиной 200мм;
6. Уплотненное грунтовое основание.