



## Описание логотипа

Основная версия логотипа на русском языке  
в равнозначных цветовых решениях



Образец нанесения логотипа  
на средства демонстрации товара



## Описание логотипа

Основная версия логотипа на английском языке  
в равнозначных цветовых решениях



## Описание логотипа

Минимальные расстояния между логотипом и другими графическими либо текстовыми объектами и между логотипом и границами документа.

X - высота логотипа

Расстояние между логотипом и ближайшими объектами либо границами документа должно составлять:

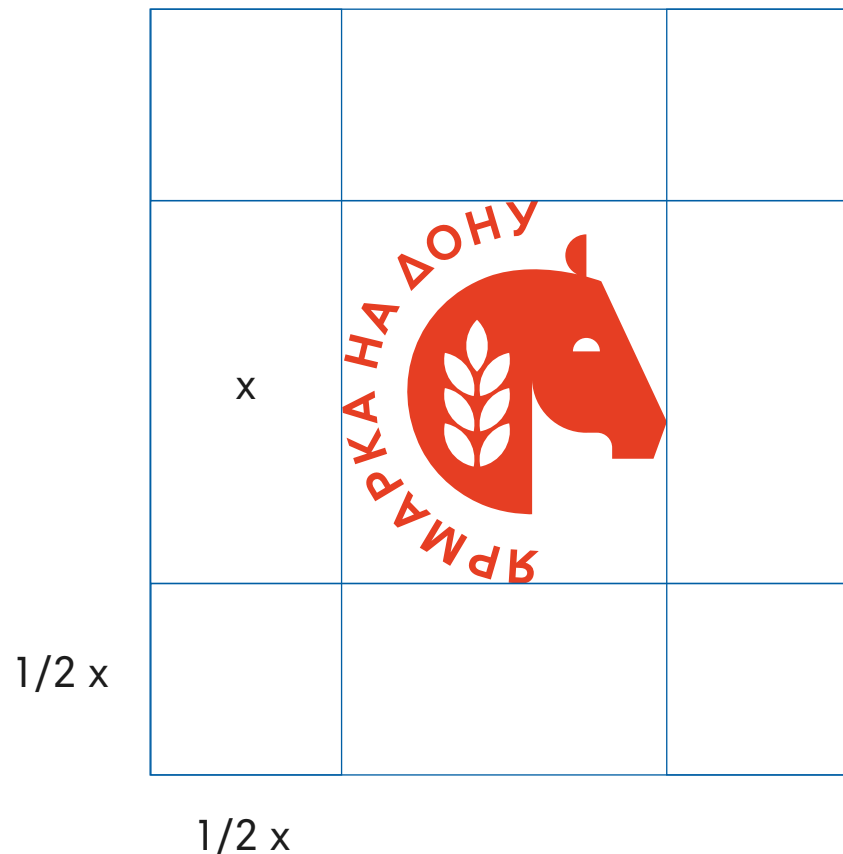
по горизонтали слева и справа - минимум  $1/2 x$

по вертикали сверху - минимум  $1/2 x$

по вертикали снизу - минимум  $1/2 x$

При пропорциональном увеличении логотипа можно руководствоваться размером минимального расстояния до других объектов равному  $1/2$  высоты логотипа.

Минимальная высота логотипа в печатной и сувенирной продукции.



12 мм



Образец нанесения логотипа



## Шрифты

### Основной текстовый

Для набора больших блоков текста, а также в мелком кегле, рекомерндуется использовать шрифт Harmonia Sans Pro Cug в начертаниях Regular и Semi Bold.

Aa

АБВГДЕЕЖЗИКЛМНОПРСТУФХЦЧШЩЪЫЬЭЮЯ  
абвгдеежзиклмнопрстуфхцчшщъыьэюя  
1 234567890Ё!"№;%;?\*( )\_ - + = / } ] [ > <

Aa

АБВГДЕЕЖЗИКЛМНОПРСТУФХЦЧШЩЪЫЬЭЮЯ  
абвгдеежзиклмнопрстуфхцчшщъыьэюя  
1 234567890Ё!"№;%;?\*( )\_ - + = / } ] [ > <

### Для заголовков

Для крупного кегля и акцидентных надписей (заголовков) используем шрифт Nowie Vremena в начертаниях Regular и Bold с разрядкой 100 pt.

Aa

АБВГДЕЕЖЗИКЛМНОПРСТУФХЦЧШЩЪЫЬЭЮЯ  
абвгдеежзиклмнопрстуфхцчшщъыьэюя  
1234567890Ё!"№;%;?\*( )\_ - + = / } ] [ > <

Aa

БВГДЕЕЖЗИКЛМНОПРСТУФХЦЧШЩЪЫЬЭЮЯ  
абвгдеежзиклмнопрстуфхцчшщъыьэюя  
1234567890Ё!"№;%;?\*( )\_ - + = / } ] [ > <

Шрифты

# ДОНСКАЯ ЯРМАРКА

За настроением и свежими фермерскими продуктами отправляйтесь на новогодние ярмарки в Ростове-на-Дону, которые открываются в декабре 2020 и работают все каникулы в январе 2021-го. Ярмарки подарят гостей не только вкусными натуральными продуктами от местных производителей, но и сувенирами ручной работы, одеждой и игрушками от лучших мастеров области.



Образец нанесения логотипа на упаковочный пакет



## Цвета



Красный

CMYK 0, 86, 88, 1  
RGB 236, 62, 35  
Web #EC3E23  
PANTONE 45-7 C



Желтый

CMYK 0, 30, 93, 0  
RGB 255, 188, 0  
Web #FFBC00  
PANTONE 10-8 C



Синий

CMYK 92, 61, 0, 0  
RGB 0, 94, 170  
Web #005EAA  
PANTONE 106-16 C

Образец размещения логотипа  
и элементов оформления на рекламных конструкциях



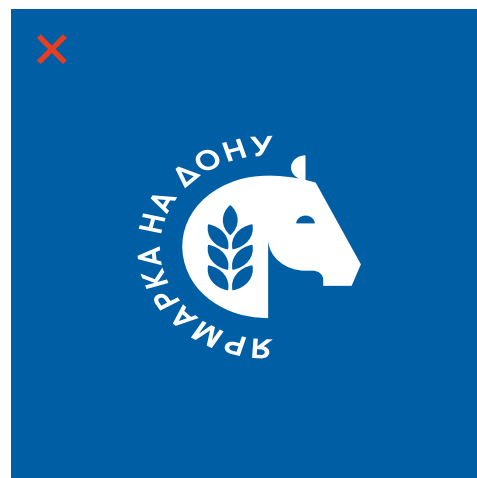
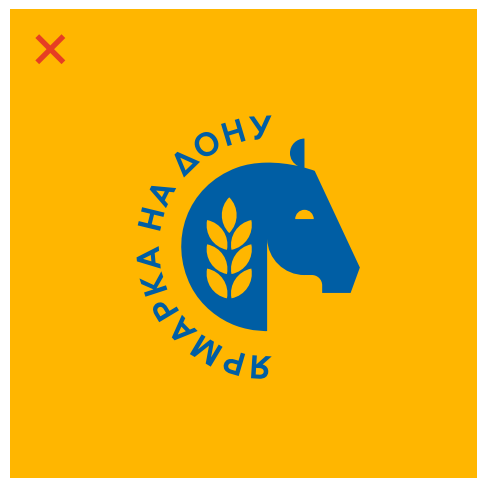
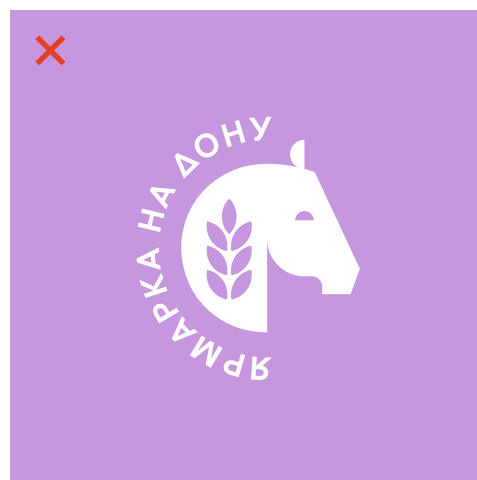
## Допустимое размещение на фоне

Допустимо использование логотипа в рекламной коммуникации и социальных сетях на фирменных желтом, красном, синем и черном фонах. Также логотип разрешается размещать в круге на любом фоне.



## Недопустимое начертание логотипа

Недопустимо размещение на других цветах фона кроме фирменных, написание логотипа другим шрифтом, использование каких-либо эффектов на логотипе, деформация пропорций и изменение композиции.



Образец выкладки товара



## Недопустимое размещение на фоне

Запрещено использование логотипа на фонах без подложки. Не допускается размещение логотипа на ч/б, насыщенных или контрастных фонах. Не желательно использование нечетких изображений или изображений в низком разрешении.



Образец размещения логотипа  
на фотографию





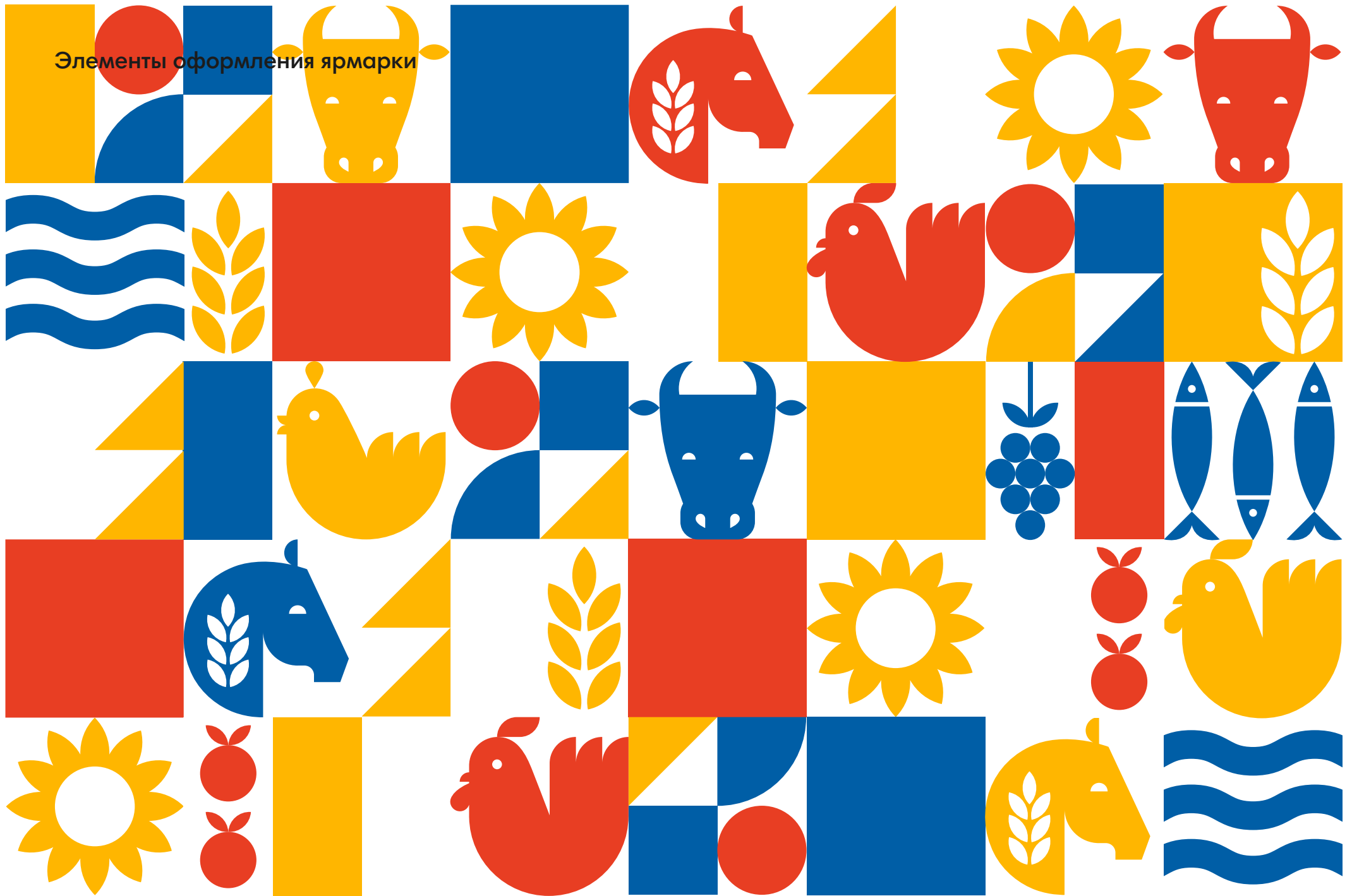
Монохромный вариант логотипа



Образец нанесения логотипа



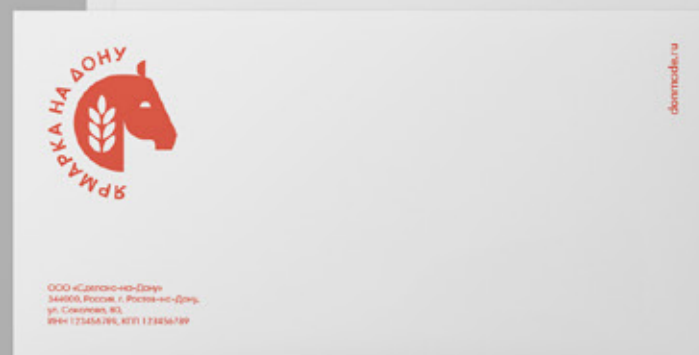
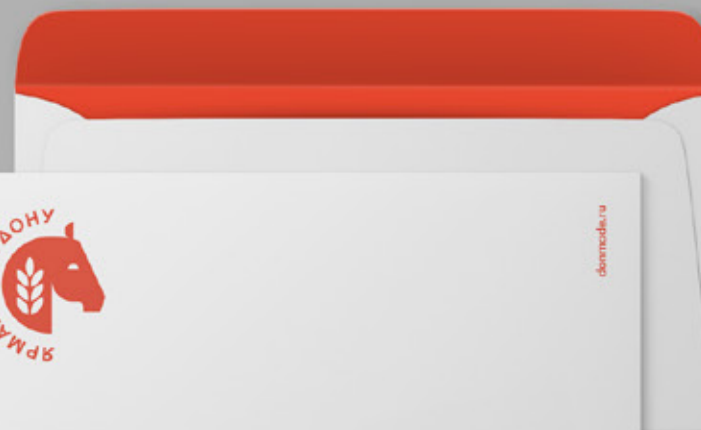
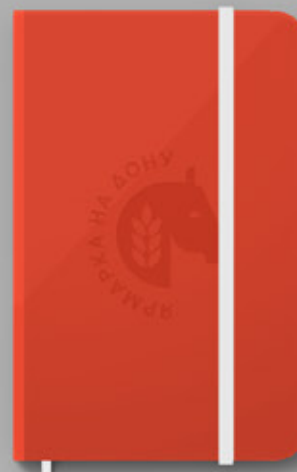
Элементы оформления ярмарки



Образец нанесения логотипа  
на торговое оборудование



## Образец применения логотипа в оформлении деловой документации



Образец нанесения логотипа  
на фартук



Образец нанесения логотипа  
на фартук



Бахчевой развал





Образец нанесения логотипа  
и элементов оформления на сумку



Образец нанесения логотипа  
и элементов оформления на упаковочный пакет



Образец выкладки товара



Образец оформления входной группы



