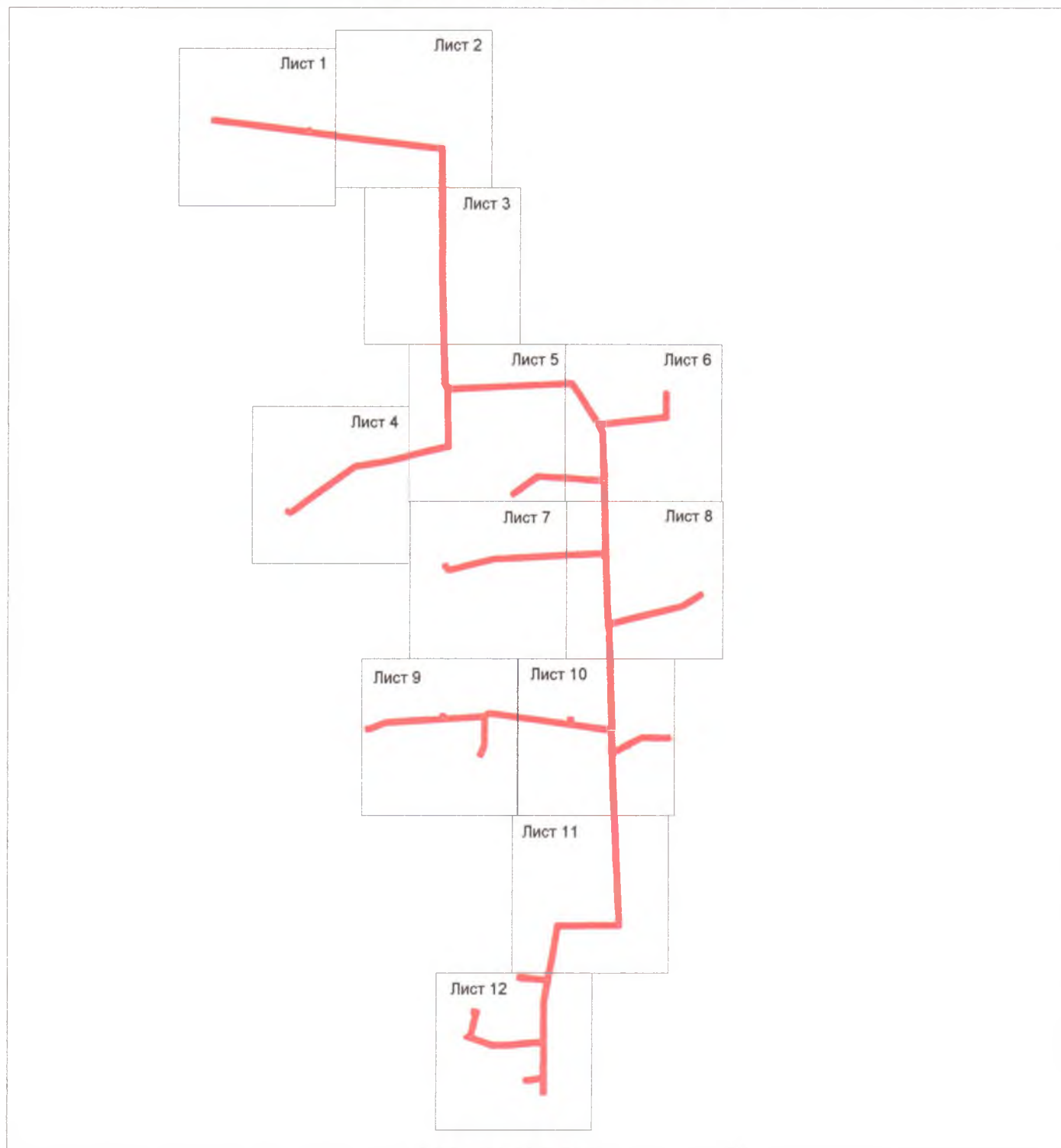


# СХЕМА РАСПОЛОЖЕНИЯ

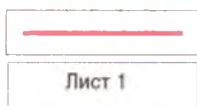
границ публичного сервитута для размещения объектов ВЛ 10 кВ № 1 ПС Анастасиевская на территории Анастасиевского сельского поселения Матвеево-Курганского района Ростовской области

## Обзорная схема расположения листов



Масштаб 1: 40 000

### Условные обозначения и знаки



- граница устанавливаемого публичного сервитута

- обозначение выносного листа



Кадастровый инженер:

*(Signature)*

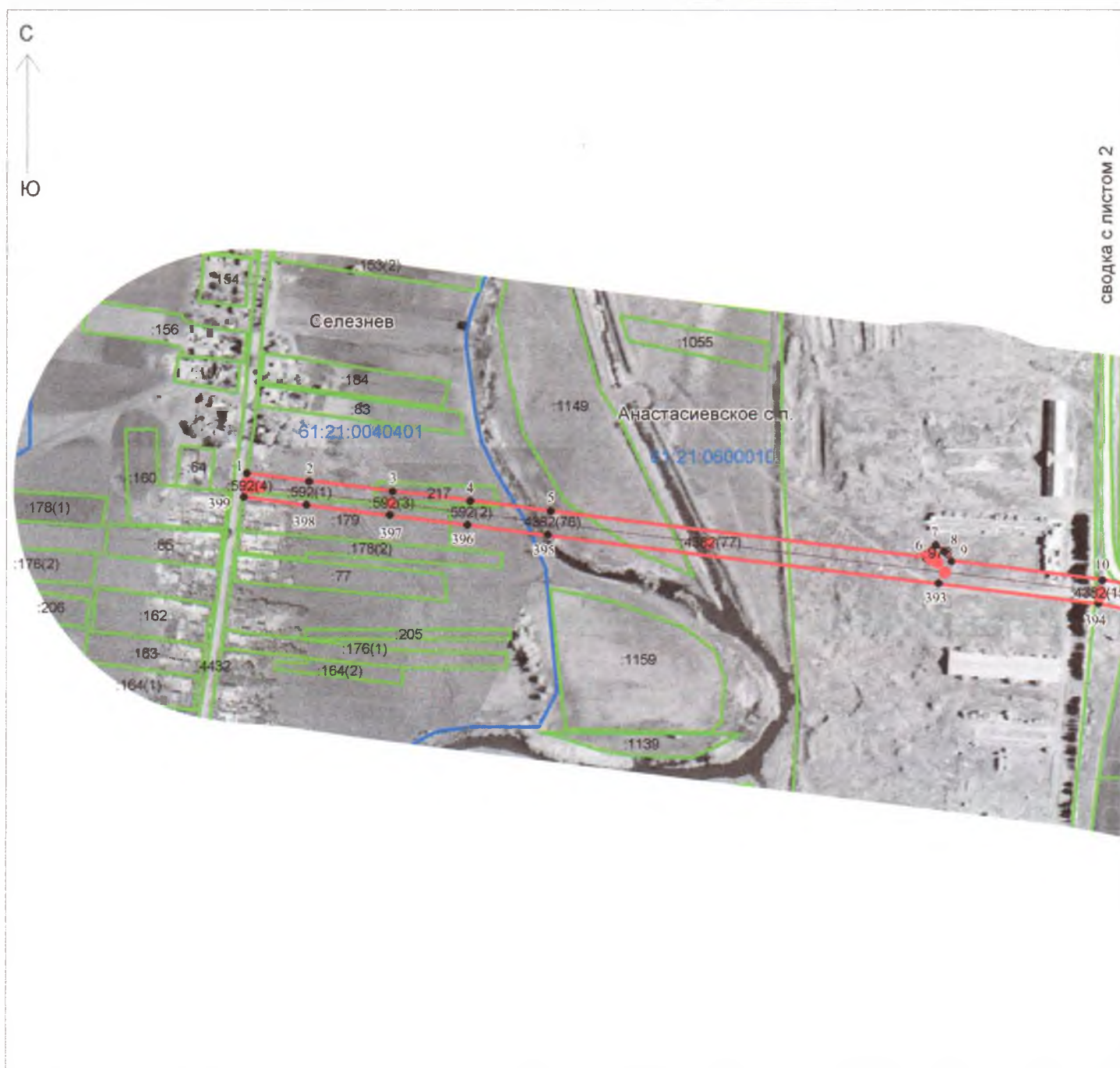
подпись

Радаев А.П.

фамилия инициалы

**СХЕМА РАСПОЛОЖЕНИЯ**  
 границ публичного сервитута для размещения объектов ВЛ 10 кВ № 1 ПС Анастасиевская на территории  
 Анастасиевского сельского поселения Матвеево-Курганского района Ростовской области

Лист 1



сводка с листом 2

Масштаб 1: 5 000

**Условные обозначения и знаки**

	-граница устанавливаемого публичного сервитута
	- обозначение характерной точки границы устанавливаемого публичного сервитута
	-ось линии электропередачи с опорами ЛЭП
	-граница кадастрового квартала
61:21:0600010	-номер кадастрового квартала
	-граница земельного участка по сведениям ГИ
1149	-кадастровый номер земельного участка по сведениям ГИ
Марфинка	-наименования населенного пункта
Анастасиевское с.п	-наименования сельского поселения



Кадастровый инженер:

подпись

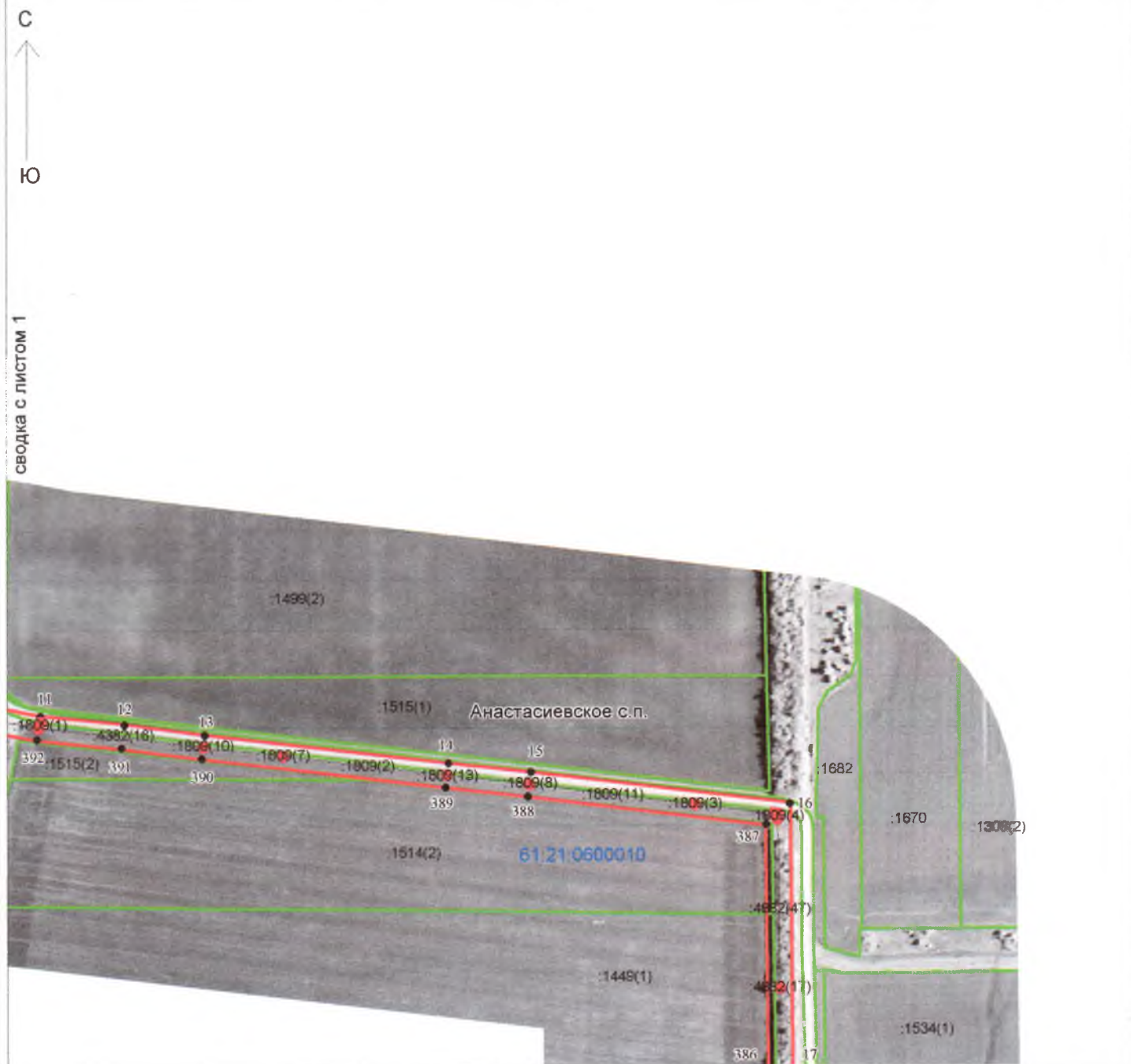
Радаев А.П.

фамилия инициалы

# СХЕМА РАСПОЛОЖЕНИЯ

границ публичного сервитута для размещения объектов ВЛ 10 кВ № 1 ПС Анастасиевская на территории Анастасиевского сельского поселения Матвеево-Курганского района Ростовской области

Лист 2



Масштаб 1: 5 000

сводка с листом 3

## Условные обозначения и знаки

	-граница устанавливаемого публичного сервитута
	- обозначение характерной точки границы устанавливаемого публичного сервитута
	-ось линии электропередачи с опорами ЛЭП
	-граница кадастрового квартала
61:21:0600010	-номер кадастрового квартала
	-граница земельного участка по сведениям ГКН
:1149	-кадастровый номер земельного участка по сведениям ГКН
Марфинка	-наименования населенного пункта
Анастасиевское с.п	-наименования сельского поселения



Кадастровый инженер:

подпись

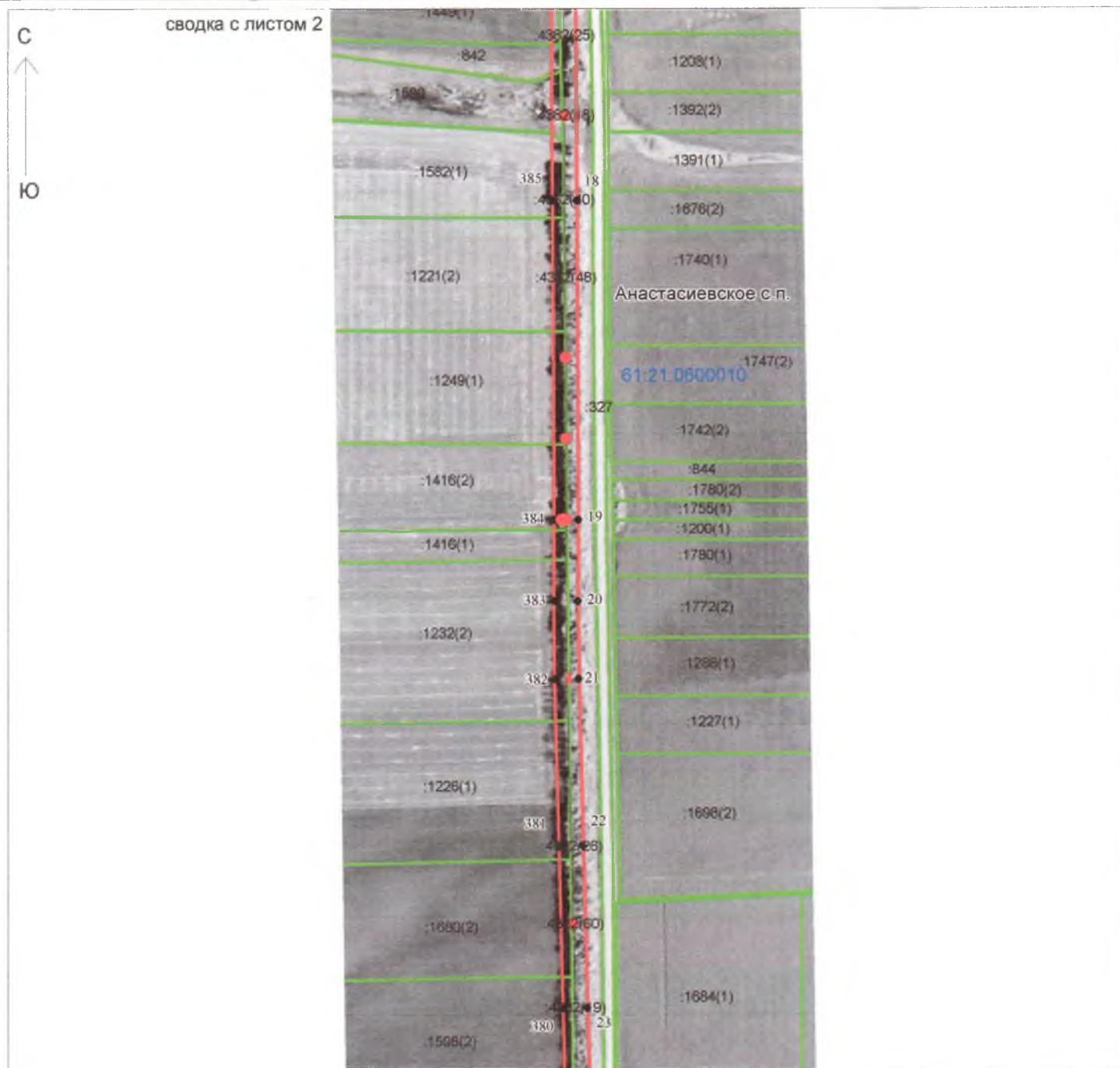
Радаев А.П.

фамилия инициалы

# СХЕМА РАСПОЛОЖЕНИЯ

границ публичного сервитута для размещения объектов ВЛ 10 кВ № 1 ПС Анастасиевская на территории Анастасиевского сельского поселения Матвеево-Курганского района Ростовской области

Лист 3



Масштаб 1: 5 000

сводка с листом 4

## Условные обозначения и знаки

	-граница устанавливаемого публичного сервитута
	- обозначение характерной точки границы устанавливаемого публичного сервитута
	-ось линии электропередачи с опорами ЛЭП
	-граница кадастрового квартала
61:21:0600010	-номер кадастрового квартала
	-граница земельного участка по сведениям ГКН
:1149	-кадастровый номер земельного участка по сведениям ГКН
Марфинка	-наименования населенного пункта
Анастасиевское с.п	-наименования сельского поселения



Кадастровый инженер:

подпись

Радаев А.П.

фамилия инициалы

# СХЕМА РАСПОЛОЖЕНИЯ

границ публичного сервитута для размещения объектов ВЛ 10 кВ № 1 ПС Анастасиевская на территории Анастасиевского сельского поселения Матвеево-Курганского района Ростовской области

Лист 4



сводка с листом 5

Масштаб 1: 5 000

## Условные обозначения и знаки

	-граница устанавливаемого публичного сервитута
	- обозначение характерной точки границы устанавливаемого публичного сервитута
	-ось линии электропередачи с опорами ЛЭП
	-граница кадастрового квартала
61:21:0600010	-номер кадастрового квартала
	-граница земельного участка по сведениям ГКН
:1149	-кадастровый номер земельного участка по сведениям ГКН
Марфинка	-наименования населенного пункта
Анастасиевское с.п	-наименования сельского поселения



Кадастровый инженер:

М.П.

подпись

Радаев А.П.

фамилия инициалы

## СХЕМА РАСПОЛОЖЕНИЯ

границ публичного сервитута для размещения объектов ВЛ 10 кВ № 1 ПС Анастасиевская на территории Анастасиевского сельского поселения Матвеево-Курганского района Ростовской области

Лист 5



Масштаб 1: 5 000

## Условные обозначения и знаки

	-граница устанавливаемого публичного сервитута
	- обозначение характерной точки границы устанавливаемого публичного сервитута
	-ось линии электропередачи с опорами ЛЭП
	-граница кадастрового квартала
61:21:0600010	-номер кадастрового квартала
	-граница земельного участка по сведениям ГКН
1149	-кадастровый номер земельного участка по сведениям ГКН
Марфинка	-наименования населенного пункта
Анастасиевское с.п.	-наименования сельского поселения



Кадастровый инженер:

М.П.

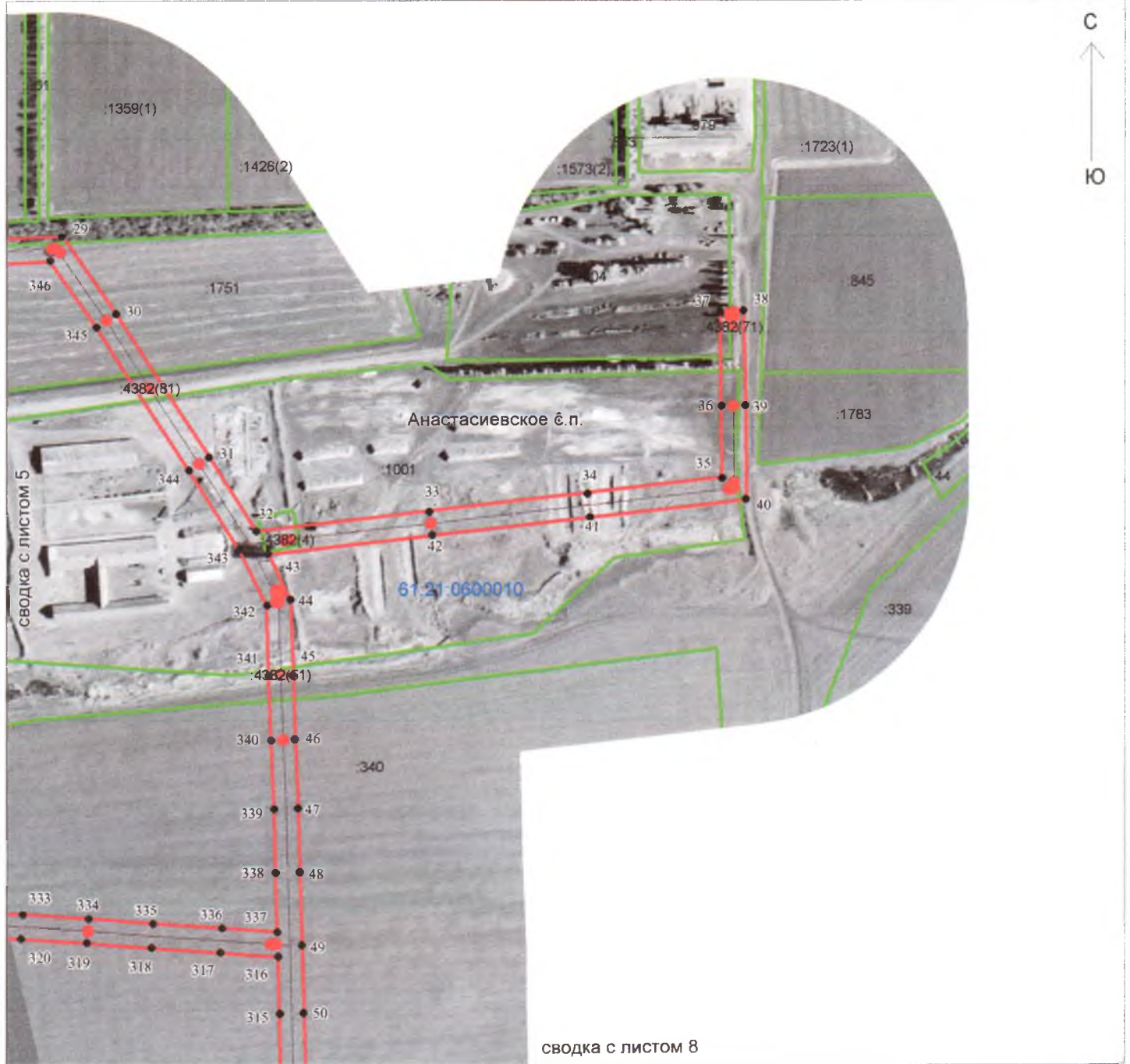
подпись

Радаев А.П.

фамилия инициалы

**СХЕМА РАСПОЛОЖЕНИЯ**  
 границ публичного сервитута для размещения объектов ВЛ 10 кВ № 1 ПС Анастасиевская на территории  
 Анастасиевского сельского поселения Матвеево-Курганского района Ростовской области

Лист 6



Масштаб 1: 5 000

**Условные обозначения и знаки**

	-граница устанавливаемого публичного сервитута
	- обозначение характерной точки границы устанавливаемого публичного сервитута
	-ось линии электропередачи с опорами ЛЭП
	-граница кадастрового квартала
61:21:0600010	-номер кадастрового квартала
	-граница земельного участка по сведениям ГКН
:1149	-кадастровый номер земельного участка по сведениям ГКН
Марфинка	-наименования населенного пункта
Анастасиевское с.п.	-наименования сельского поселения



Кадастровый инженер:

подпись

Радаев А.П.

фамилия инициалы

## СХЕМА РАСПОЛОЖЕНИЯ

границ публичного сервитута для размещения объектов ВЛ 10 кВ № 1 ПС Анастасиевская на территории Анастасиевского сельского поселения Матвеево-Курганского района Ростовской области

Лист 7



сводка с листом 8

Масштаб 1: 5 000

## Условные обозначения и знаки

	-граница устанавливаемого публичного сервитута
	- обозначение характерной точки границы устанавливаемого публичного сервитута
	-ось линии электропередачи с опорами ЛЭП
	-граница кадастрового квартала
61:21:0600010	-номер кадастрового квартала
	-граница земельного участка по сведениям ГКН
.1149	-кадастровый номер земельного участка по сведениям ГКН
Марфинка	-наименования населенного пункта
Анастасиевское с.п	-наименования сельского поселения



Кадастровый инженер:

М.П.

подпись

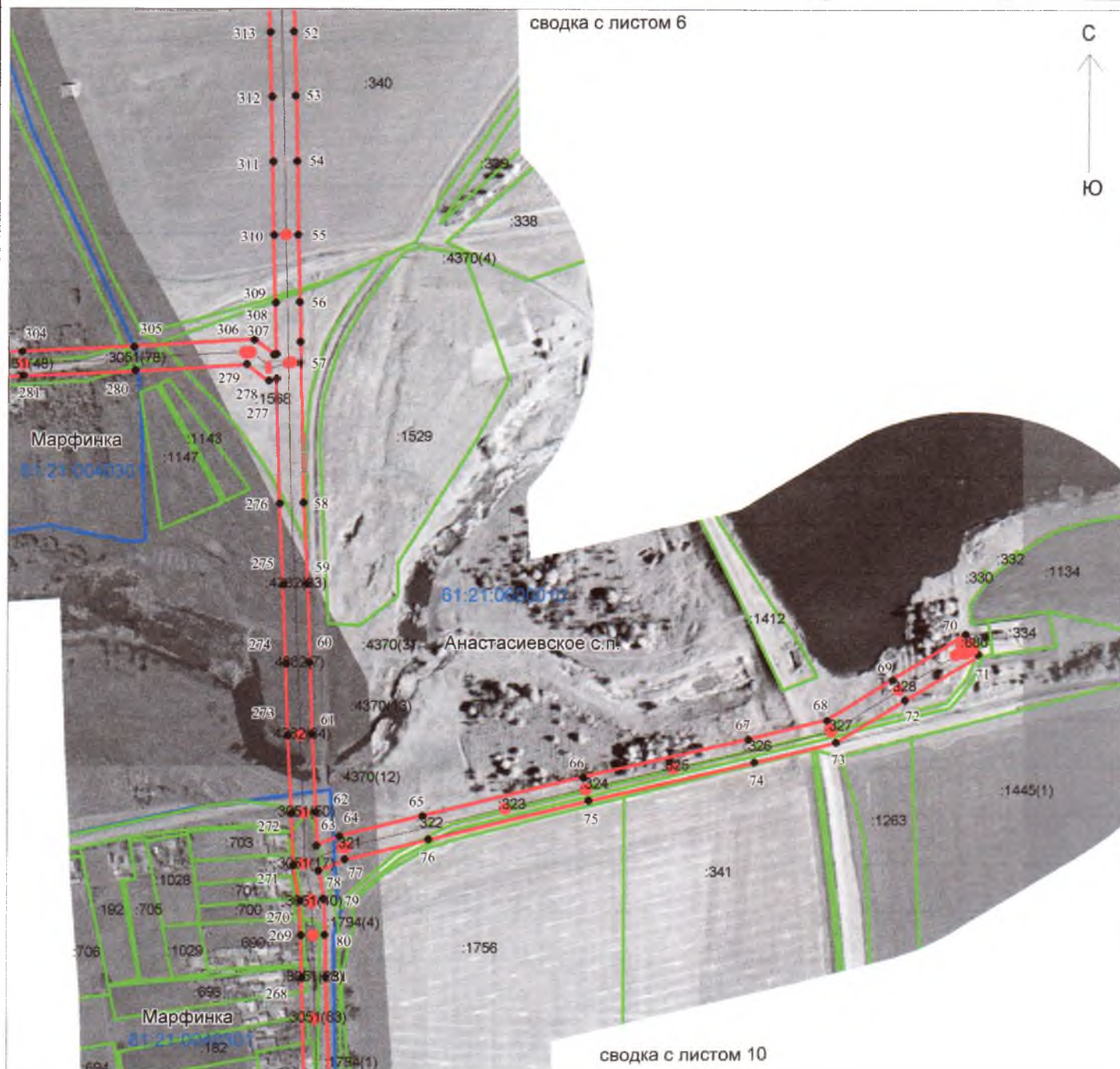
Радаев А.П.

фамилия инициалы

СХЕМА РАСПОЛОЖЕНИЯ

границ публичного сервитута для размещения объектов ВЛ 10 кВ № 1 ПС Анастасиевская на территории Анастасиевского сельского поселения Матвеево-Курганского района Ростовской области

Лист 8



Масштаб 1: 5 000

Условные обозначения и знаки

	-граница устанавливаемого публичного сервитута
	- обозначение характерной точки границы устанавливаемого публичного сервитута
	-ось линии электропередачи с опорами ЛЭП
	-граница кадастрового квартала
61:21:0600010	-номер кадастрового квартала
	-граница земельного участка по сведениям ГКН
:1149	-кадастровый номер земельного участка по сведениям ГКН
Марфинка	-наименования населенного пункта
Анастасиевское с.п.	-наименования сельского поселения



Кадастровый инженер:

М.П.

подпись

Радаев А.П.

фамилия инициалы

## СХЕМА РАСПОЛОЖЕНИЯ

границ публичного сервитута для размещения объектов ВЛ 10 кВ № 1 ПС Анастасиевская на территории Анастасиевского сельского поселения Матвеево-Курганского района Ростовской области

Лист 9



Масштаб 1: 5 000

## Условные обозначения и знаки

	-граница устанавливаемого публичного сервитута
	- обозначение характерной точки границы устанавливаемого публичного сервитута
	-ось линии электропередачи с опорами ЛЭП
	-граница кадастрового квартала
61:21:0600010	-номер кадастрового квартала
	-граница земельного участка по сведениям ГКН
:1149	-кадастровый номер земельного участка по сведениям ГКН
Марфинка	-наименования населенного пункта
Анастасиевское с.п	-наименования сельского поселения

Кадастровый инженер  
Александр Павлович  
М.П. подпись

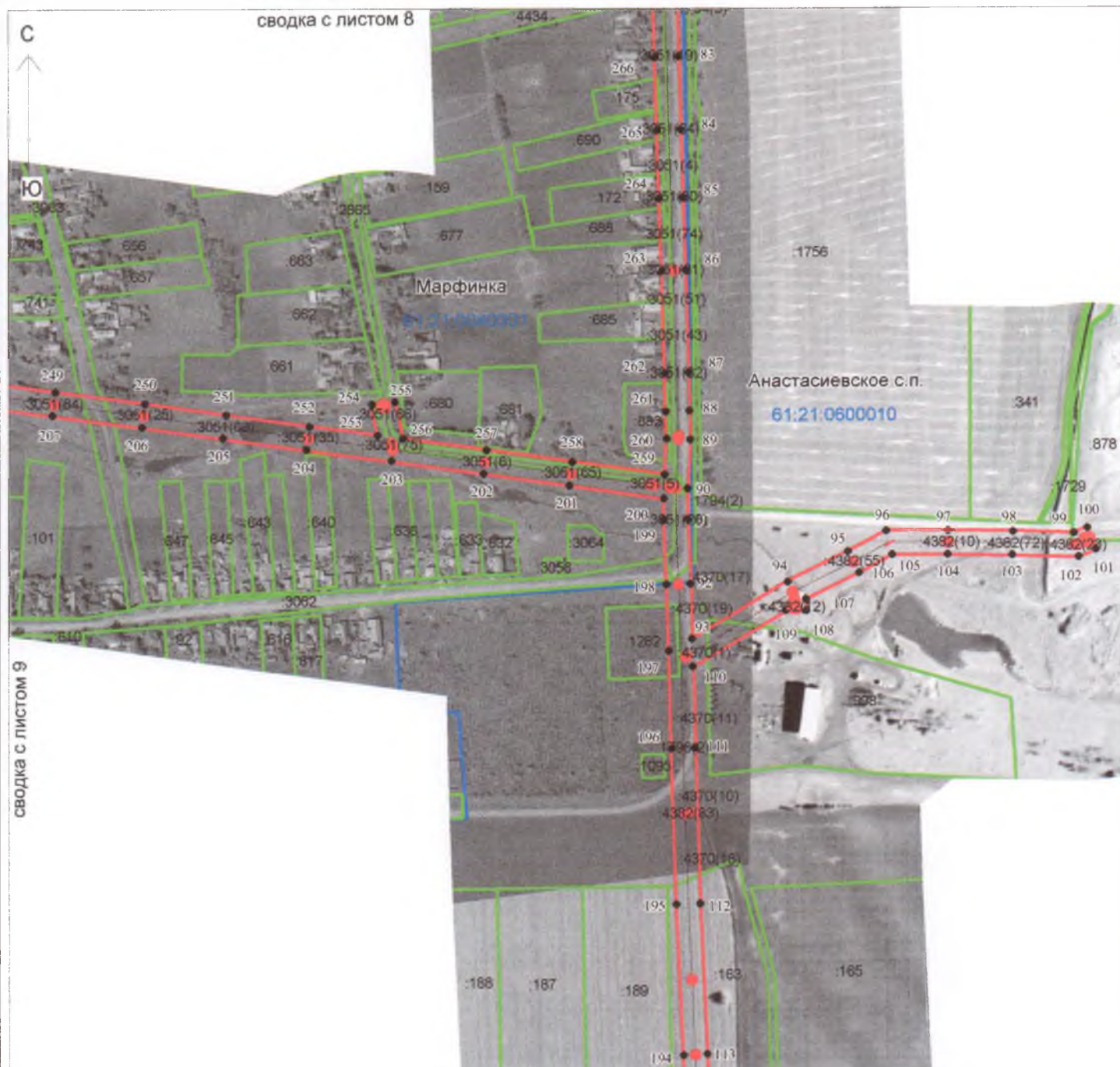
Радаев А.П.

фамилия инициалы

# СХЕМА РАСПОЛОЖЕНИЯ

границ публичного сервитута для размещения объектов ВЛ 10 кВ № 1 ПС Анастасиевская на территории Анастасиевского сельского поселения Матвеево-Курганского района Ростовской области

Лист 10



Масштаб 1: 5 000

сводка с листом 11

## Условные обозначения и знаки

	-граница устанавливаемого публичного сервитута
	- обозначение характерной точки границы устанавливаемого публичного сервитута
	-ось линии электропередачи с опорами ЛЭП
	-граница кадастрового квартала
61:21:0600010	-номер кадастрового квартала
	-граница земельного участка по сведениям ГКН
:1149	-кадастровый номер земельного участка по сведениям ГКН
Марфинка	-наименования населенного пункта
Анастасиевское с.п	-наименования сельского поселения



Кадастровый инженер:

М.П.

подпись

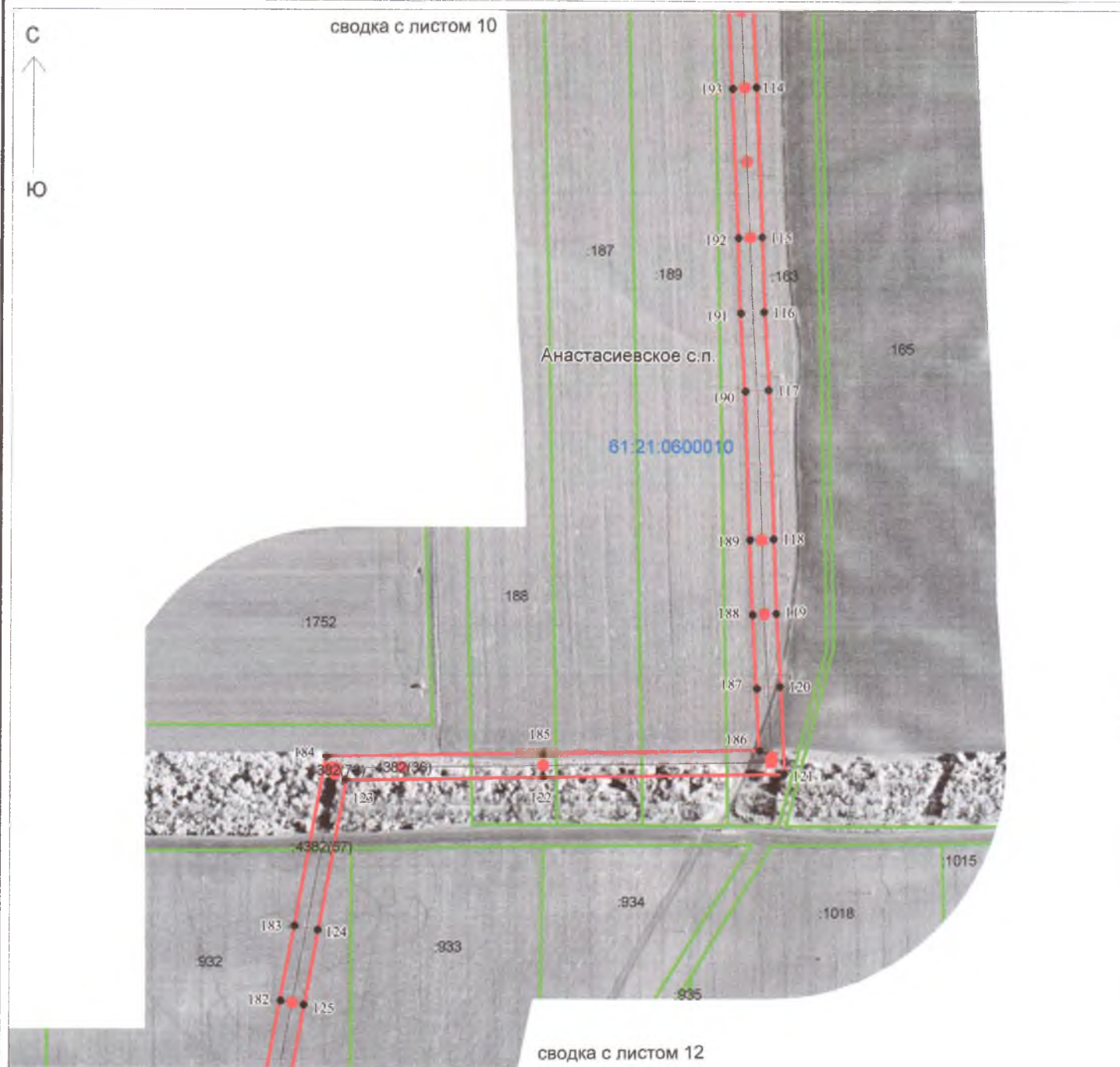
Радаев А.П.

фамилия инициалы

## СХЕМА РАСПОЛОЖЕНИЯ

границ публичного сервитута для размещения объектов ВЛ 10 кВ № 1 ПС Анастасиевская на территории Анастасиевского сельского поселения Матвеево-Курганского района Ростовской области

Лист 11



## Условные обозначения и знаки

Масштаб 1: 5 000

	-граница устанавливаемого публичного сервитута
	- обозначение характерной точки границы устанавливаемого публичного сервитута
	-ось линии электропередачи с опорами ЛЭП
	-граница кадастрового квартала
61:21:0600010	-номер кадастрового квартала
	-граница земельного участка по сведениям ГКН
:1149	-кадастровый номер земельного участка по сведениям ГКН
Марфинка	-наименования населенного пункта
Анастасиевское с.п	-наименования сельского поселения



Кадастровый инженер:

М.П.

подпись

Радаев А.П.

фамилия инициалы

## СХЕМА РАСПОЛОЖЕНИЯ

границ публичного сервитута для размещения объектов ВЛ 10 кВ № 1 ПС Анастасиевская на территории Анастасиевского сельского поселения Матвеево-Курганского района Ростовской области

Лист 12

сводка с листом 11



Условные обозначения и знаки

Масштаб 1: 5 000

	-граница устанавливаемого публичного сервитута
	- обозначение характерной точки границы устанавливаемого публичного сервитута
	-ось линии электропередачи с опорами ЛЭП
	-граница кадастрового квартала
61:21:0600010	-номер кадастрового квартала
	-граница земельного участка по сведениям ГКН
1149	-кадастровый номер земельного участка по сведениям ГКН
Анастасиевка	-наименования населенного пункта
Анастасиевское с.п	-наименования сельского поселения

Кадастровый инженер:



М.П.

подпись

Радаев А.П.

фамилия инициалы