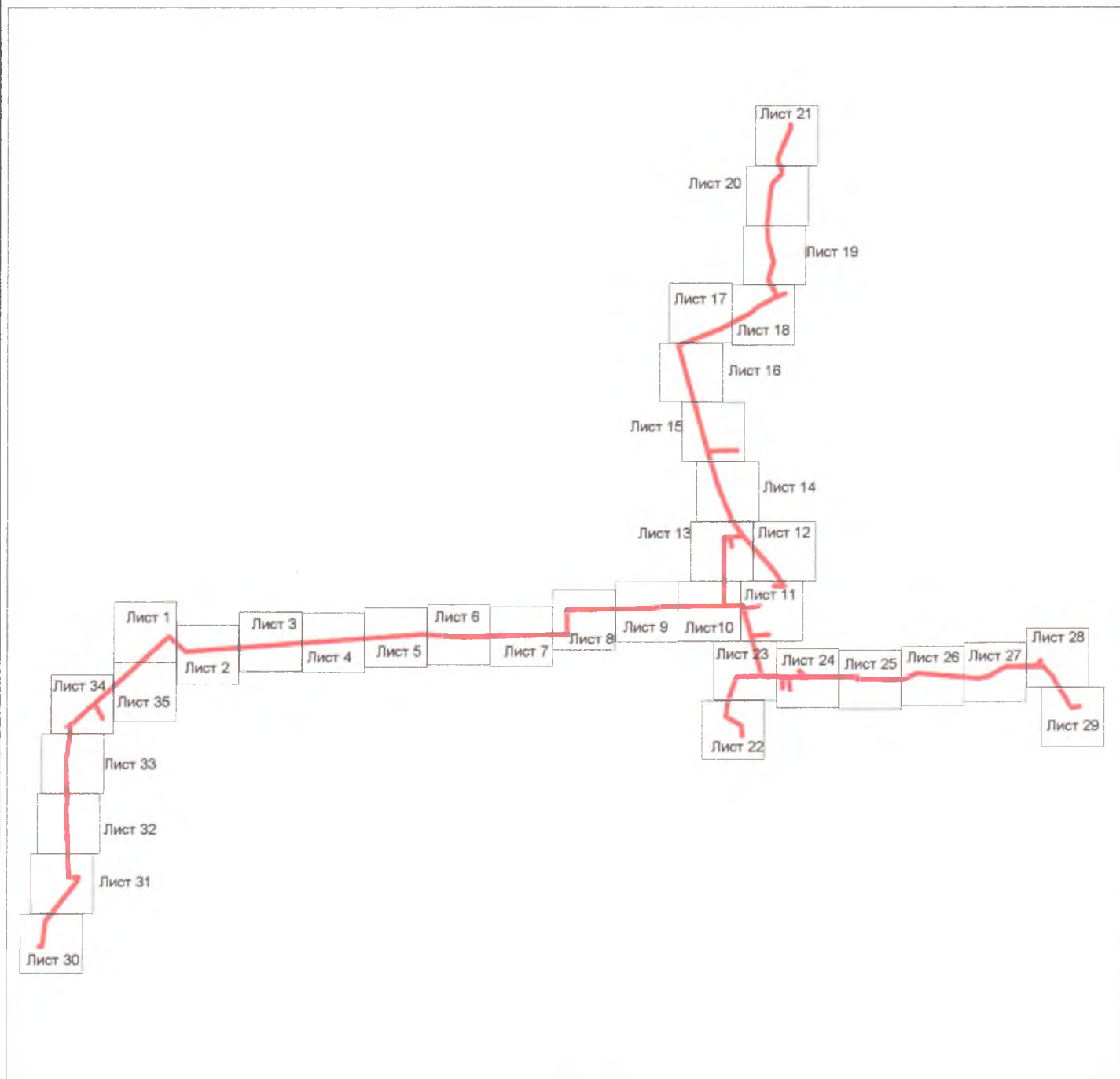


СХЕМА РАСПОЛОЖЕНИЯ

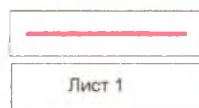
границ публичного сервитута для размещения объектов ВЛ 10 кВ № 7 ПС Анастасиевская на территории Анастасиевского и Новониколаевского сельских поселений, Матвеево-Курганского района Ростовской области

Обзорная схема расположения листов



Масштаб 1: 90 000

Условные обозначения и знаки



-граница устанавливаемого публичного сервитута

- обозначение выносного листа



Кадастровый инженер:

М.П. РАДАЕВ

подпись

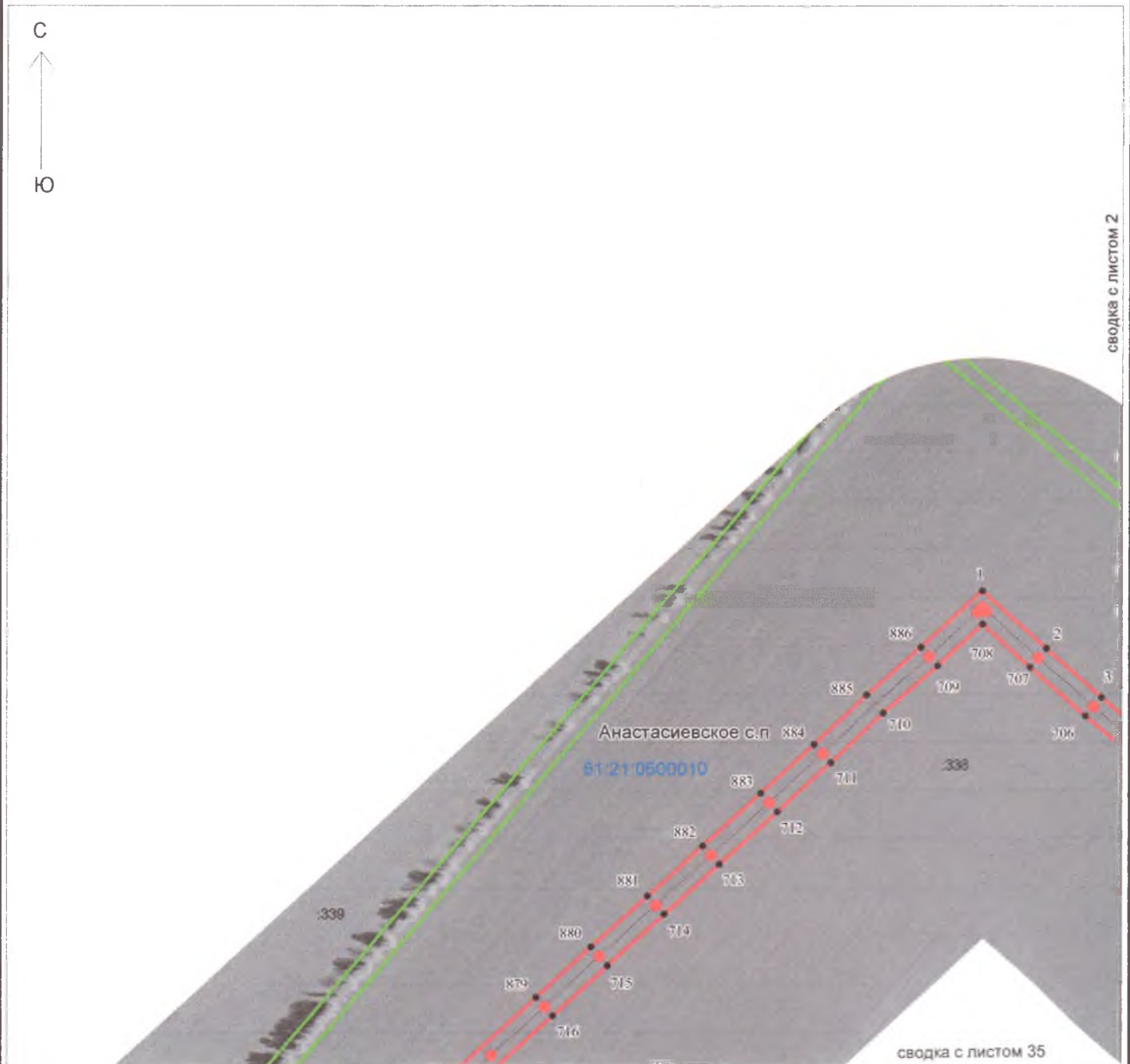
Радаев А.П.

фамилия инициалы

СХЕМА РАСПОЛОЖЕНИЯ

границ публичного сервитута для размещения объектов ВЛ 10 кВ № 7 ПС Анастасиевская на территории Анастасиевского и Новониколаевского сельских поселений, Матвеево-Курганского района Ростовской области

Лист 1



Условные обозначения и знаки

Масштаб 1: 5 000

	-граница устанавливаемого публичного сервитута
	- обозначение характерной точки границы устанавливаемого публичного сервитута
	-ось линии электропередачи с опорами ЛЭП
	-граница кадастрового квартала
61:21:0600010	-номер кадастрового квартала
	-граница земельного участка по сведениям ГКН
:338	-кадастровый номер земельного участка по сведениям ГКН
Анастасиевка	-наименования населенного пункта
Анастасиевское с.п	-наименования сельского поселения



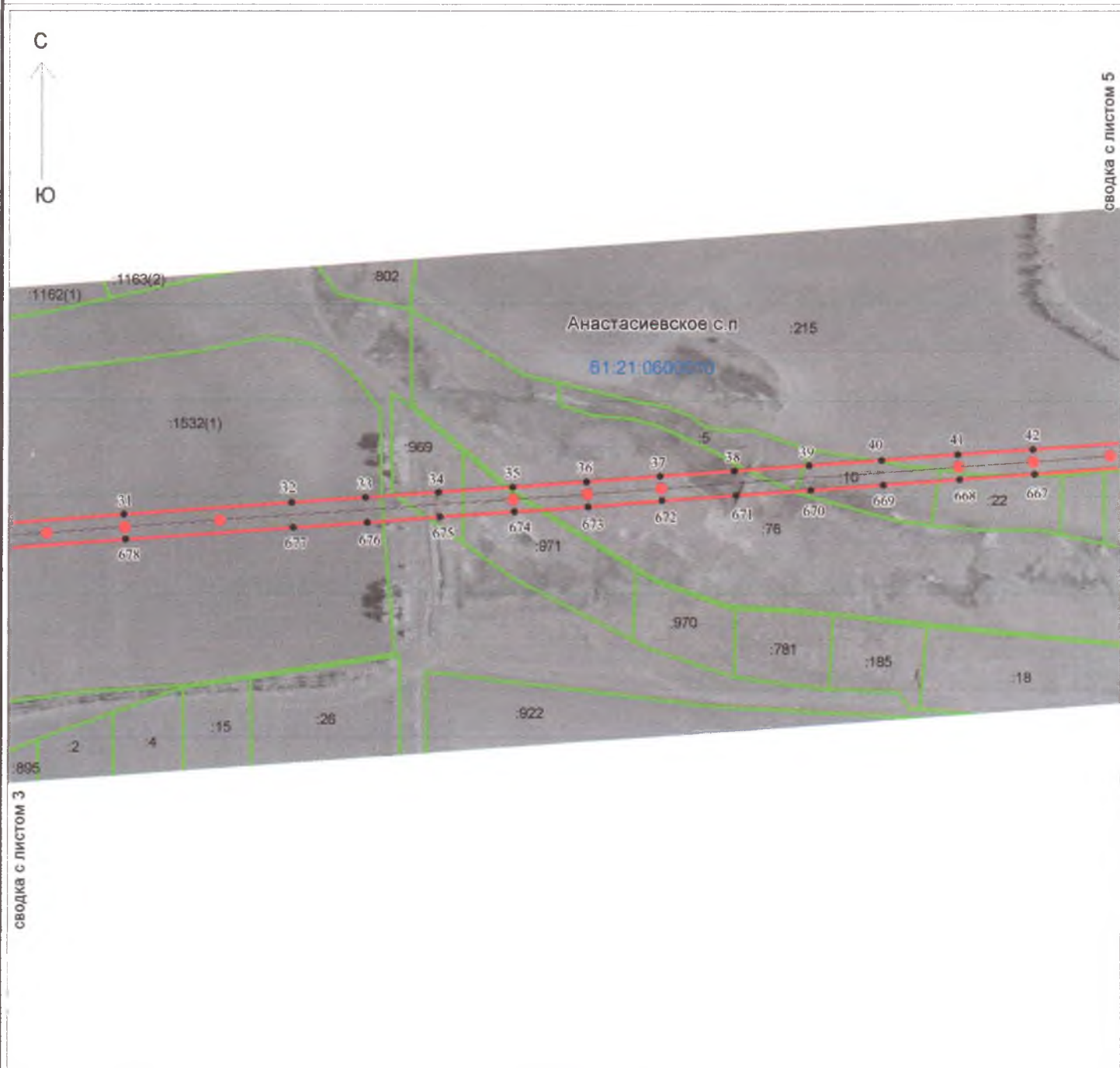
Радаев А.П.

фамилия инициалы

СХЕМА РАСПОЛОЖЕНИЯ

границ публичного сервитута для размещения объектов ВЛ 10 кВ № 7 ПС Анастасиевская на территории Анастасиевского и Новониколаевского сельских поселений, Матвеево-Курганского района Ростовской области

Лист 4



Условные обозначения и знаки

Масштаб 1: 5 000

	-граница устанавливаемого публичного сервитута
	- обозначение характерной точки границы устанавливаемого публичного сервитута
	-ось линии электропередачи с опорами ЛЭП
	-граница кадастрового квартала
61:21:0600010	-номер кадастрового квартала
	-граница земельного участка по сведениям ГКН
:338	-кадастровый номер земельного участка по сведениям ГКН
Анастасиевка	-наименования населенного пункта
Анастасиевское с.п	-наименования сельского поселения



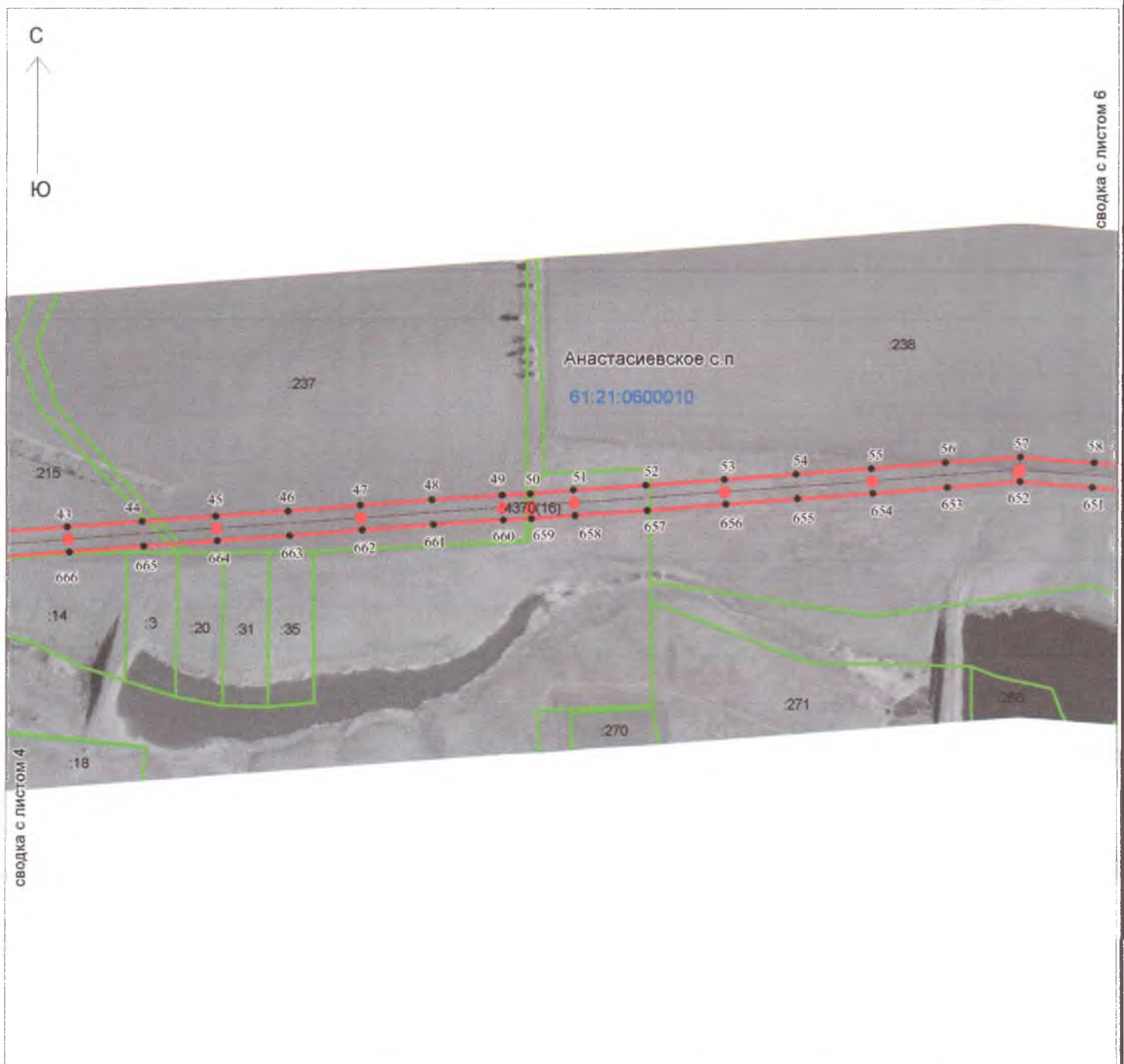
Радаев А.П.

фамилия инициалы

СХЕМА РАСПОЛОЖЕНИЯ

границ публичного сервитута для размещения объектов ВЛ 10 кВ № 7 ПС Анастасиевская на территории Анастасиевского и Новониколаевского сельских поселений, Матвеево-Курганского района Ростовской области

Лист 5



Условные обозначения и знаки

Масштаб 1: 5 000

	-граница устанавливаемого публичного сервитута
	- обозначение характерной точки границы устанавливаемого публичного сервитута
	-ось линии электропередачи с опорами ЛЭП
	-граница кадастрового квартала
61:21:0600010	-номер кадастрового квартала
	-граница земельного участка по сведениям ГКН
338	-кадастровый номер земельного участка по сведениям ГКН
Анастасиевка	-наименования населенного пункта
Анастасиевское с.п	-наименования сельского поселения

Кадастровый инженер:
РАДАЕВ
Алексей
Павлович
М.П.

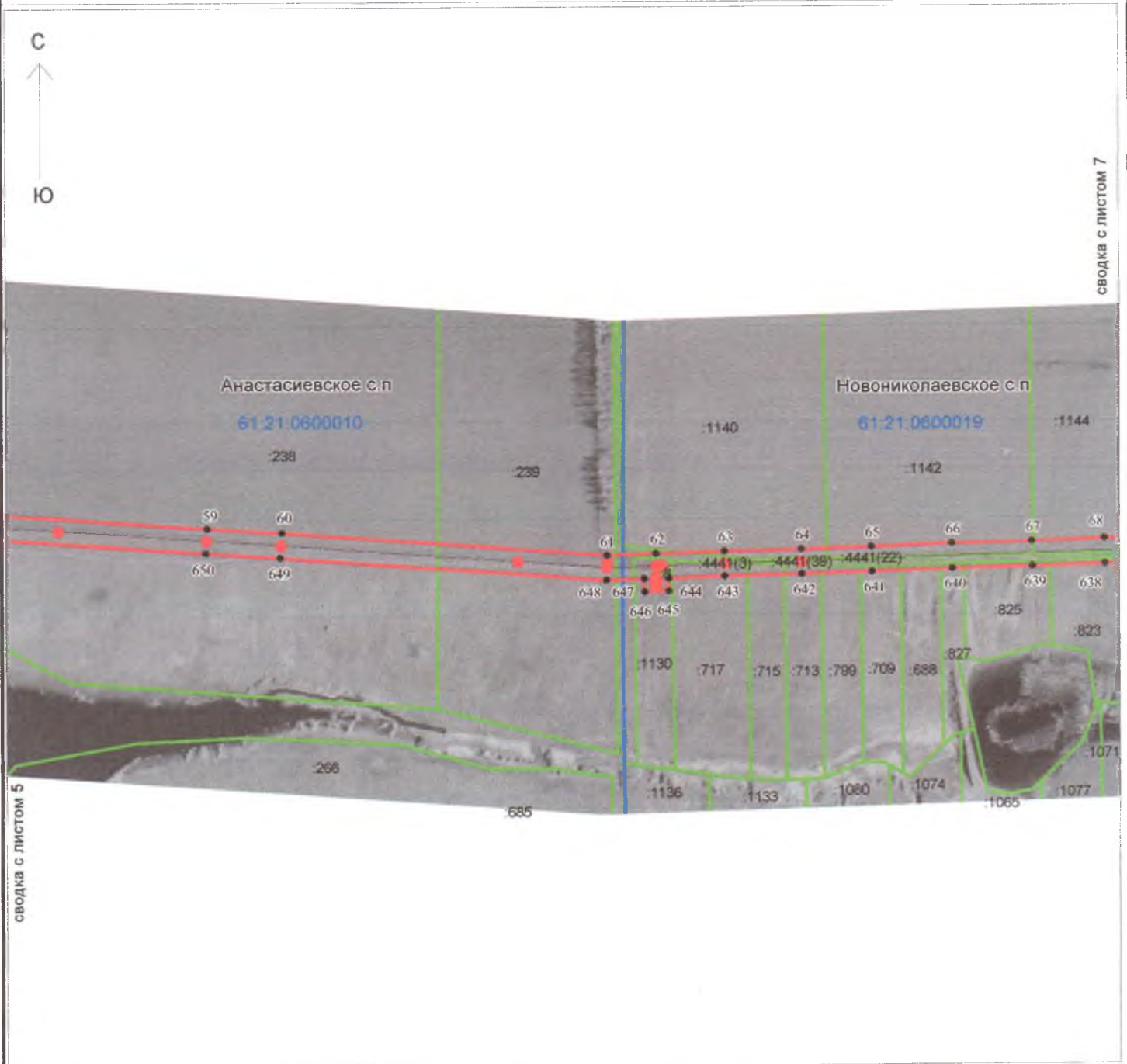
Радаев А.П.

фамилия инициалы

СХЕМА РАСПОЛОЖЕНИЯ

границ публичного сервитута для размещения объектов ВЛ 10 кВ № 7 ПС Анастасиевская на территории Анастасиевского и Новониколаевского сельских поселений, Матвеево-Курганского района Ростовской области

Лист 6



Условные обозначения и знаки

Масштаб 1: 5 000

	-граница устанавливаемого публичного сервитута
	- обозначение характерной точки границы устанавливаемого публичного сервитута
	-ось линии электропередачи с опорами ЛЭП
	-граница кадастрового квартала
61:21:0600010	-номер кадастрового квартала
	-граница земельного участка по сведениям ГКН
338	-кадастровый номер земельного участка по сведениям ГКН
Анастасиевка	-наименования населенного пункта
Анастасиевское с.п.	-наименования сельского поселения

Кадастровый инженер:
РАДАЕВ
Алексей
Павлович
М.П.

подпись

Радаев А.П.

фамилия инициалы

СХЕМА РАСПОЛОЖЕНИЯ

границ публичного сервитута для размещения объектов ВЛ 10 кВ № 7 ПС Анастасиевская на территории Анастасиевского и Новониколаевского сельских поселений, Матвеево-Курганского района Ростовской области

Лист 7



Условные обозначения и знаки

Масштаб 1: 5 000

	-граница устанавливаемого публичного сервитута
	- обозначение характерной точки границы устанавливаемого публичного сервитута
	-ось линии электропередачи с опорами ЛЭП
	-граница кадастрового квартала
61:21:0600019	-номер кадастрового квартала
338	-кадастровый номер земельного участка по сведениям ГКН
Новониколаевка	-наименования населенного пункта
Новониколаевское с.п	-наименования сельского поселения



Кадастровый инженер:

подпись

Радаев А.П.

фамилия инициалы

СХЕМА РАСПОЛОЖЕНИЯ

границ публичного сервитута для размещения объектов ВЛ 10 кВ № 7 ПС Анастасиевская на территории Анастасиевского и Новониколаевского сельских поселений, Матвеево-Курганского района Ростовской области

Лист 8



Условные обозначения и знаки

Масштаб 1: 5 000

	-граница устанавливаемого публичного сервитута
	- обозначение характерной точки границы устанавливаемого публичного сервитута
	-ось линии электропередачи с опорами ЛЭП
	-граница кадастрового квартала
61.21.0600010	-номер кадастрового квартала
	-граница земельного участка по сведениям ГКН
338	-кадастровый номер земельного участка по сведениям ГКН
Новониколаевка	-наименования населенного пункта
Новониколаевское с.п	-наименования сельского поселения



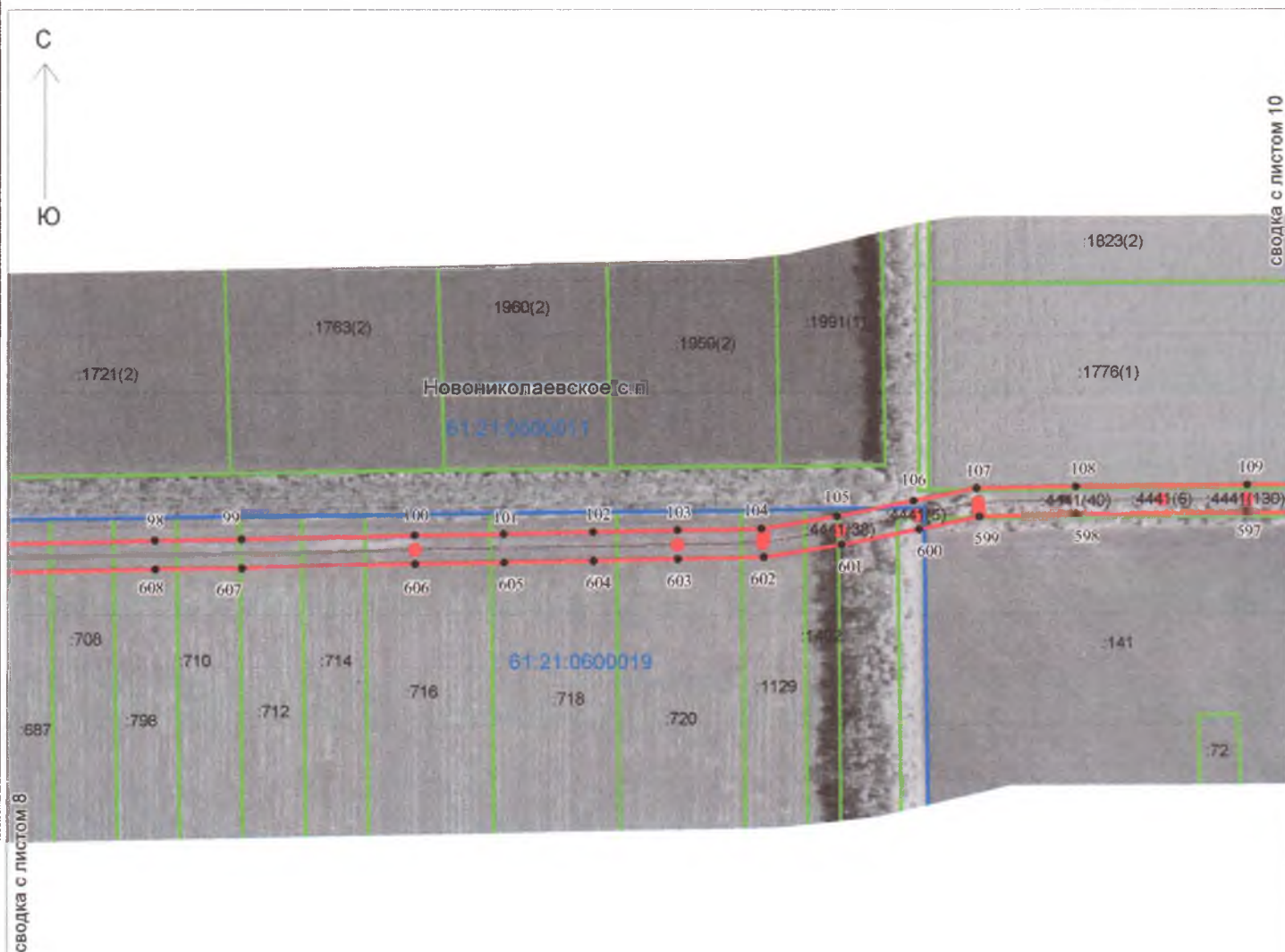
Радаев А.П.

фамилия инициалы

СХЕМА РАСПОЛОЖЕНИЯ

границ публичного сервитута для размещения объектов ВЛ 10 кВ № 7 ПС Анастасиевская на территории Анастасиевского и Новониколаевского сельских поселений, Матвеево-Курганского района Ростовской области

Лист 9



Условные обозначения и знаки

Масштаб 1: 5 000

	-граница устанавливаемого публичного сервитута
	- обозначение характерной точки границы устанавливаемого публичного сервитута
	-ось линии электропередачи с опорами ЛЭП
	-граница кадастрового квартала
61:21:0600010	-номер кадастрового квартала
	-граница земельного участка по сведениям ГКН
338	-кадастровый номер земельного участка по сведениям ГКН
Новониколаевка	-наименования населенного пункта
Новониколаевское с.п	-наименования сельского поселения



Кадастровый инженер:

подпись

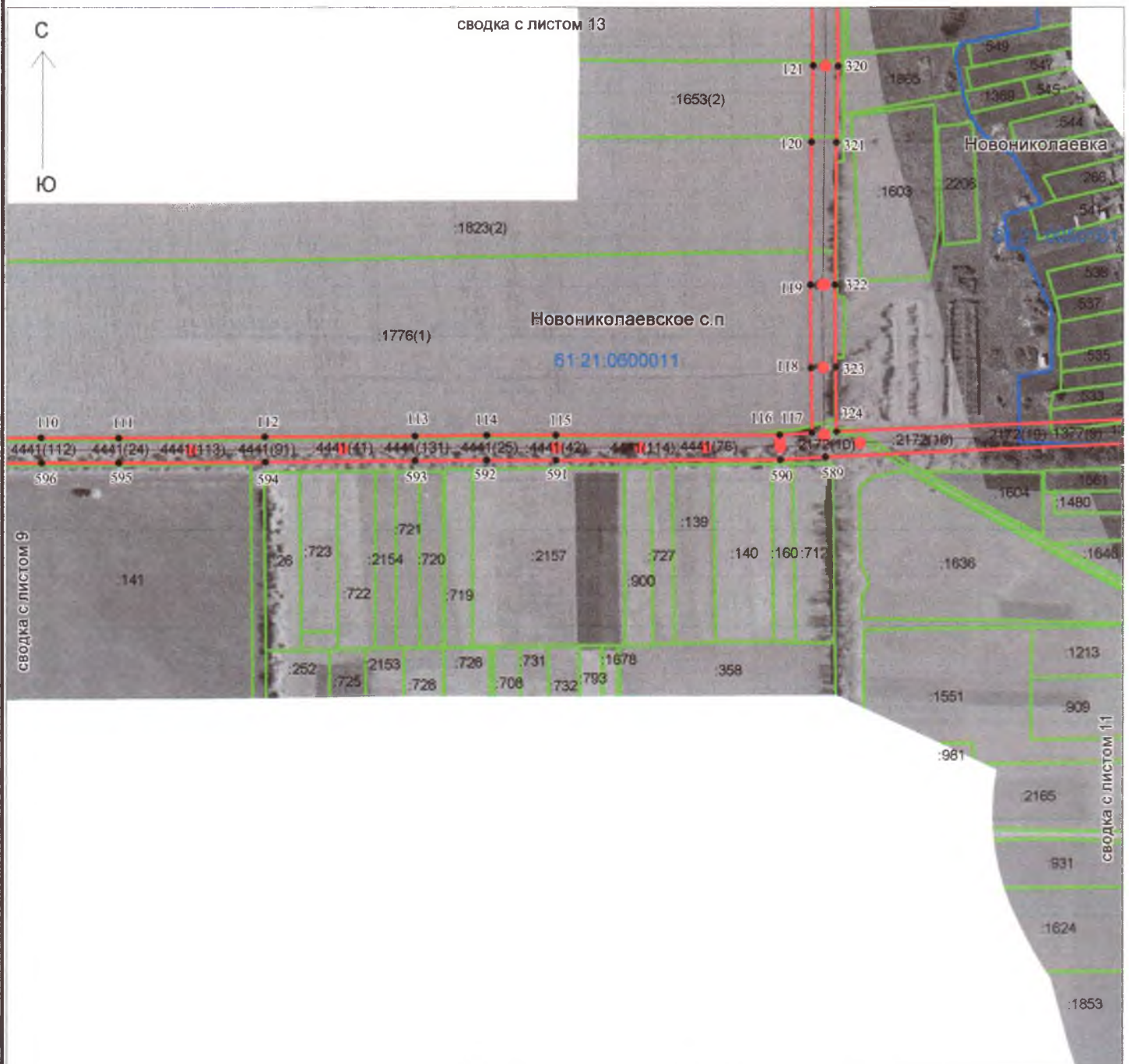
Радаев А.П.

фамилия инициалы

СХЕМА РАСПОЛОЖЕНИЯ

границ публичного сервитута для размещения объектов ВЛ 10 кВ № 7 ПС Анастасиевская на территории Анастасиевского и Новониколаевского сельских поселений, Матвеево-Курганского района Ростовской области

Лист 10



Условные обозначения и знаки

Масштаб 1: 5 000

- граница устанавливаемого публичного сервитута
- обозначение характерной точки границы устанавливаемого публичного сервитута
- ось линии электропередачи с опорами ЛЭП
- граница кадастрового квартала
- номер кадастрового квартала
- граница земельного участка по сведениям ГКН
- кадастровый номер земельного участка по сведениям ГКН
- наименования населенного пункта
- наименования сельского поселения



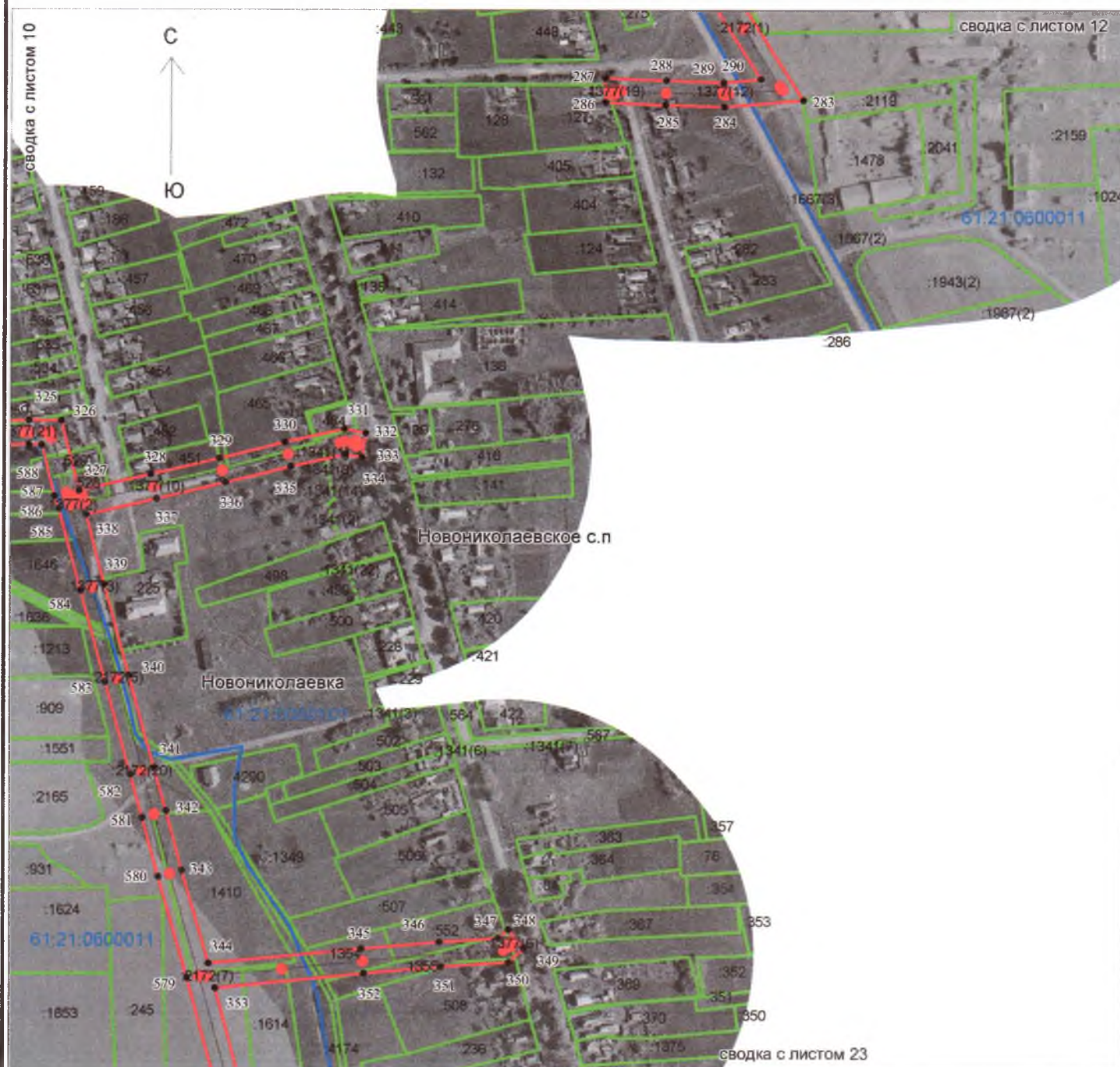
Радаев А.П.

фамилия инициалы

СХЕМА РАСПОЛОЖЕНИЯ

границ публичного сервитута для размещения объектов ВЛ 10 кВ № 7 ПС Анастасиевская на территории Анастасиевского и Новониколаевского сельских поселений, Матвеево-Курганского района Ростовской области

Лист 11



Условные обозначения и знаки

Масштаб 1: 5 000

	-граница устанавливаемого публичного сервитута
	- обозначение характерной точки границы устанавливаемого публичного сервитута
	-ось линии электропередачи с опорами ЛЭП
	-граница кадастрового квартала
61:21:0600010	-номер кадастрового квартала
	-граница земельного участка по сведениям ГКН
:338	-кадастровый номер земельного участка по сведениям ГКН
Новониколаевка	-наименования населенного пункта
Новониколаевское с.п	-наименования сельского поселения



Кадастровый инженер:

РАДАЕВ
Алексей
Павлович
М.П.

подпись

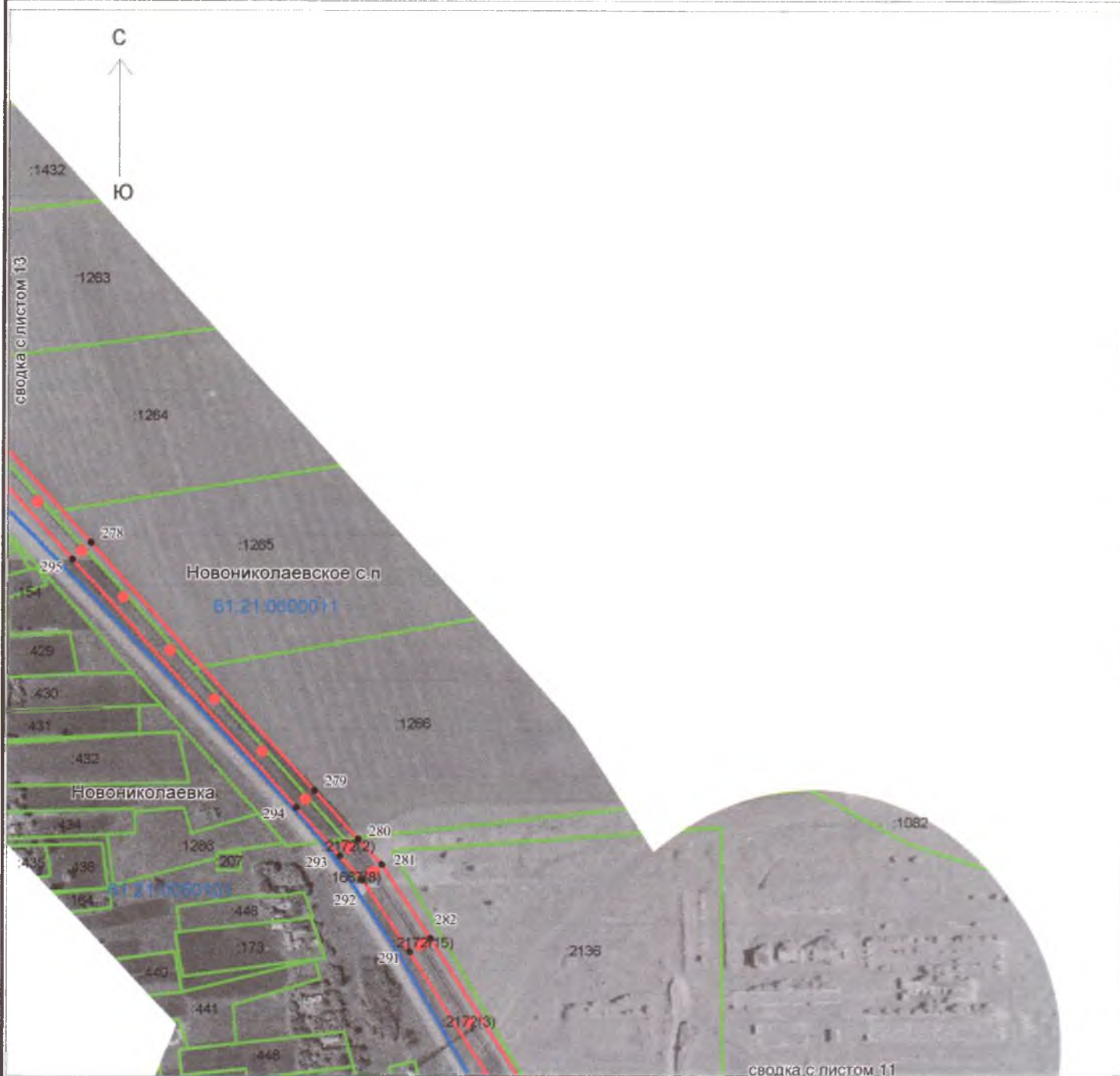
Радаев А.П.

фамилия инициалы

СХЕМА РАСПОЛОЖЕНИЯ

границ публичного сервитута для размещения объектов ВЛ 10 кВ № 7 ПС Анастасиевская на территории Анастасиевского и Новониколаевского сельских поселений, Матвеево-Курганского района Ростовской области

Лист 12



Условные обозначения и знаки

Масштаб 1: 5 000

	-граница устанавливаемого публичного сервитута
	- обозначение характерной точки границы устанавливаемого публичного сервитута
	-ось линии электропередачи с опорами ЛЭП
	-граница кадастрового квартала
61.21.0600010	-номер кадастрового квартала
	-граница земельного участка по сведениям ГКН
:338	-кадастровый номер земельного участка по сведениям ГКН
Новониколаевка	-наименования населенного пункта
Новониколаевское с.п.	-наименования сельского поселения



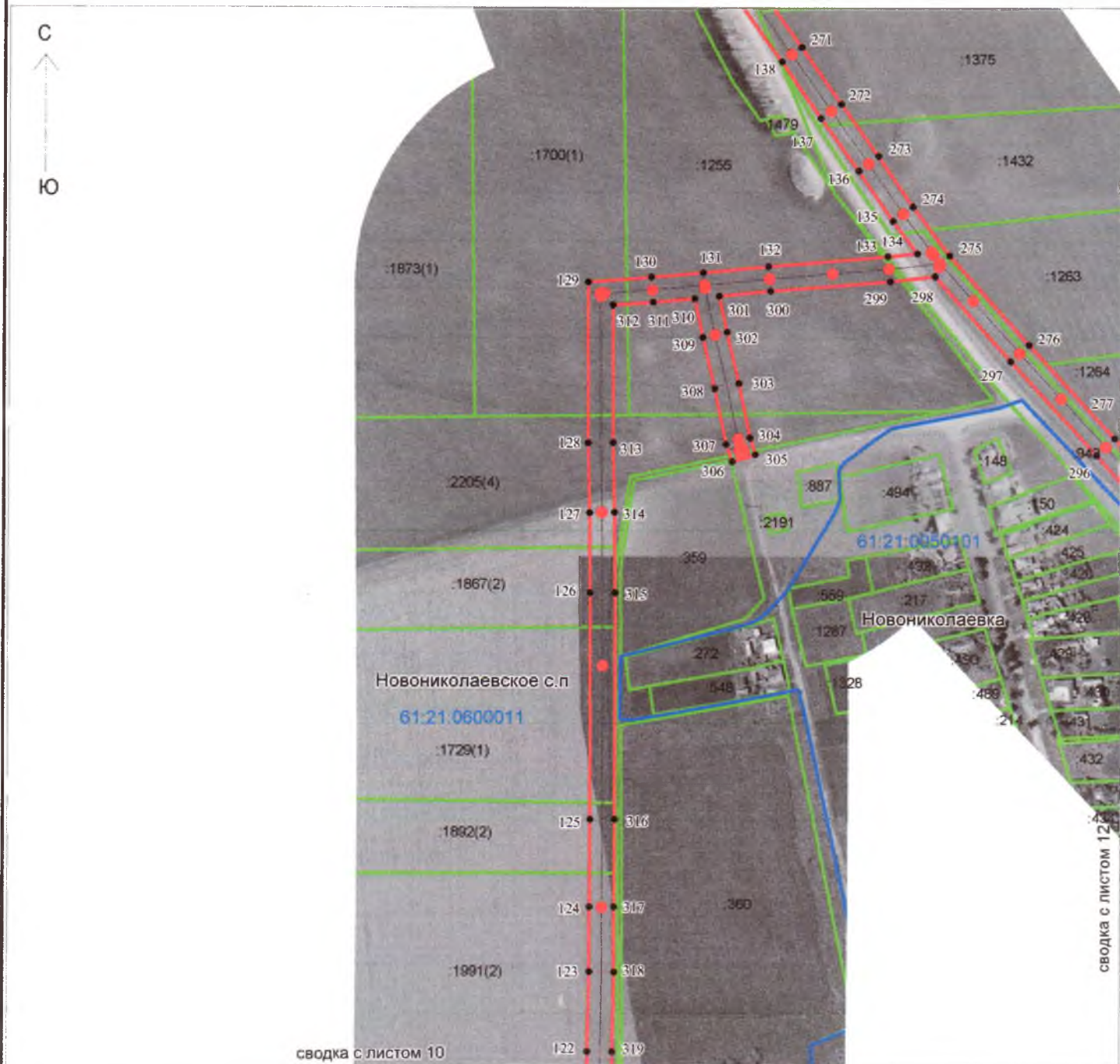
Радаев А.П.

фамилия инициалы

СХЕМА РАСПОЛОЖЕНИЯ

границ публичного сервитута для размещения объектов ВЛ 10 кВ № 7 ПС Анастасиевская на территории Анастасиевского и Новониколаевского сельских поселений, Матвеево-Курганского района Ростовской области

Лист 13



Условные обозначения и знаки

Масштаб 1: 5 000

	-граница устанавливаемого публичного сервитута
	- обозначение характерной точки границы устанавливаемого публичного сервитута
	-ось линии электропередачи с опорами ЛЭП
	-граница кадастрового квартала
61:21:0600010	-номер кадастрового квартала
	-граница земельного участка по сведениям ГКН
:338	-кадастровый номер земельного участка по сведениям ГКН
Новониколаевка	-наименования населенного пункта
Новониколаевское с.п	-наименования сельского поселения



Радаев А.П.

фамилия инициалы

СХЕМА РАСПОЛОЖЕНИЯ

границ публичного сервитута для размещения объектов ВЛ 10 кВ № 7 ПС Анастасиевская на территории Анастасиевского и Новониколаевского сельских поселений, Матвеево-Курганского района Ростовской области

Лист 14



Условные обозначения и знаки

Масштаб 1: 5 000

	-граница устанавливаемого публичного сервитута
	- обозначение характерной точки границы устанавливаемого публичного сервитута
	-ось линии электропередачи с опорами ЛЭП
	-граница кадастрового квартала
61:21:0600010	-номер кадастрового квартала
	-граница земельного участка по сведениям ГКН
338	-кадастровый номер земельного участка по сведениям ГКН
Новониколаевка	-наименования населенного пункта
Новониколаевское с.п	-наименования сельского поселения



Радаев А.П.

фамилия инициалы

СХЕМА РАСПОЛОЖЕНИЯ

границ публичного сервитута для размещения объектов ВЛ 10 кВ № 7 ПС Анастасиевская на территории Анастасиевского и Новониколаевского сельских поселений, Матвеево-Курганского района Ростовской области

Лист 15



Условные обозначения и знаки

Масштаб 1: 5 000

	-граница устанавливаемого публичного сервитута
	- обозначение характерной точки границы устанавливаемого публичного сервитута
	-ось линии электропередачи с опорами ЛЭП
	-граница кадастрового квартала
61:21:0600010	-номер кадастрового квартала
	-граница земельного участка по сведениям ГКН
:338	-кадастровый номер земельного участка по сведениям ГКН
Новониколаевка	-наименования населенного пункта
Новониколаевское с.п.	-наименования сельского поселения



Кадастровый инженер:

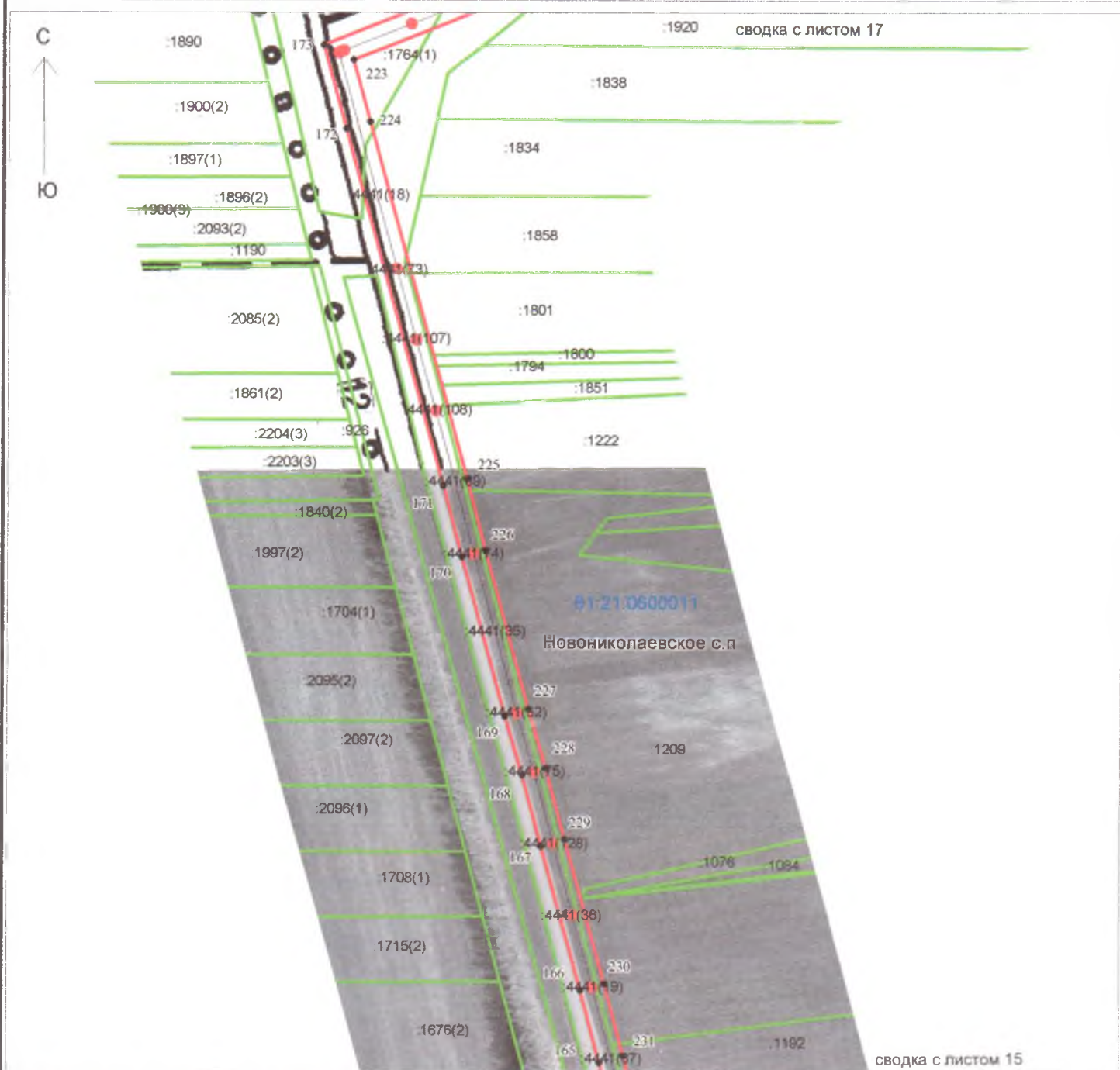
Радаев А.П.

фамилия инициалы

СХЕМА РАСПОЛОЖЕНИЯ

границ публичного сервитута для размещения объектов ВЛ 10 кВ № 7 ПС Анастасиевская на территории Анастасиевского и Новониколаевского сельских поселений, Матвеево-Курганского района Ростовской области

Лист 16



Условные обозначения и знаки

Масштаб 1: 5 000

	-граница устанавливаемого публичного сервитута
	- обозначение характерной точки границы устанавливаемого публичного сервитута
	-ось линии электропередачи с опорами ЛЭП
	-граница кадастрового квартала
61:21:0600010	-номер кадастрового квартала
	-граница земельного участка по сведениям ГКН
338	-кадастровый номер земельного участка по сведениям ГКН
Новониколаевка	-наименования населенного пункта
Новониколаевское с.п	-наименования сельского поселения



Кадастровый инженер:

РАДАЕВ
Алексей
Павлович
М.П.

подпись

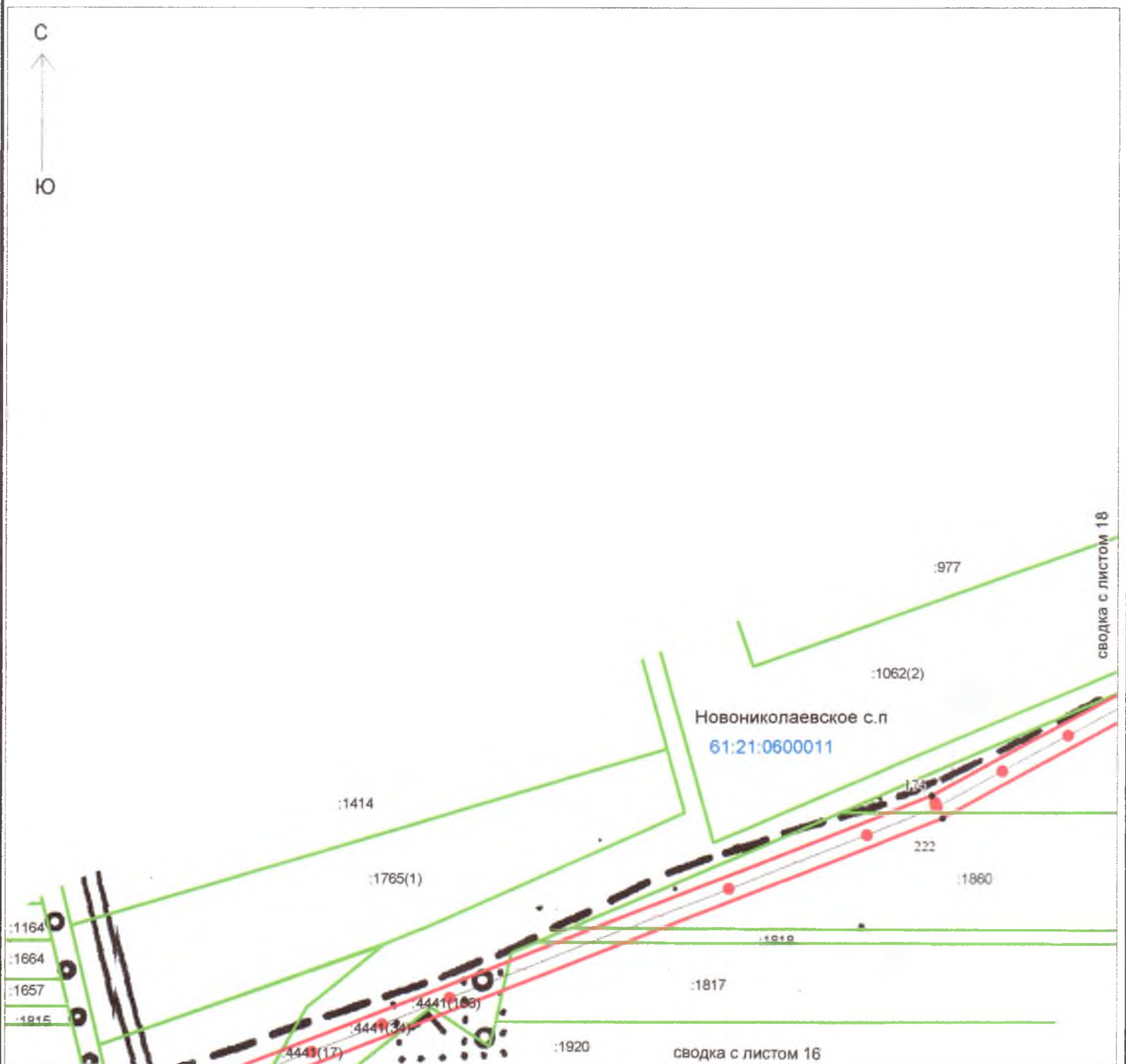
Радаев А.П.

фамилия инициалы

СХЕМА РАСПОЛОЖЕНИЯ

границ публичного сервитута для размещения объектов ВЛ 10 кВ № 7 ПС Анастасиевская на территории Анастасиевского и Новониколаевского сельских поселений, Матвеево-Курганского района Ростовской области

Лист 17



Условные обозначения и знаки

Масштаб 1: 5 000

	-граница устанавливаемого публичного сервитута
	- обозначение характерной точки границы устанавливаемого публичного сервитута
	-ось линии электропередачи с опорами ЛЭП
	-граница кадастрового квартала
61:21:0600010	-номер кадастрового квартала
	-граница земельного участка по сведениям ГКН
:338	-кадастровый номер земельного участка по сведениям ГКН
Новониколаевка	-наименования населенного пункта
Новониколаевское с.п	-наименования сельского поселения



Кадастровый инженер:

подпись

Радаев А.П.

фамилия инициалы

СХЕМА РАСПОЛОЖЕНИЯ

границ публичного сервитута для размещения объектов ВЛ 10 кВ № 7 ПС Анастасиевская на территории Анастасиевского и Новониколаевского сельских поселений, Матвеево-Курганского района Ростовской области

Лист 18



Условные обозначения и знаки

Масштаб 1: 5 000

	-граница устанавливаемого публичного сервитута
	- обозначение характерной точки границы устанавливаемого публичного сервитута
	-ось линии электропередачи с опорами ЛЭП
	-граница кадастрового квартала
61:21:0600010	-номер кадастрового квартала
	-граница земельного участка по сведениям ГКН
338	-кадастровый номер земельного участка по сведениям ГКН
Новониколаевка	-наименования населенного пункта
Новониколаевское с.п	-наименования сельского поселения

Кадастровый инженер:

РАДАЕВ
Алексей
Павлович

М.П.

подпись

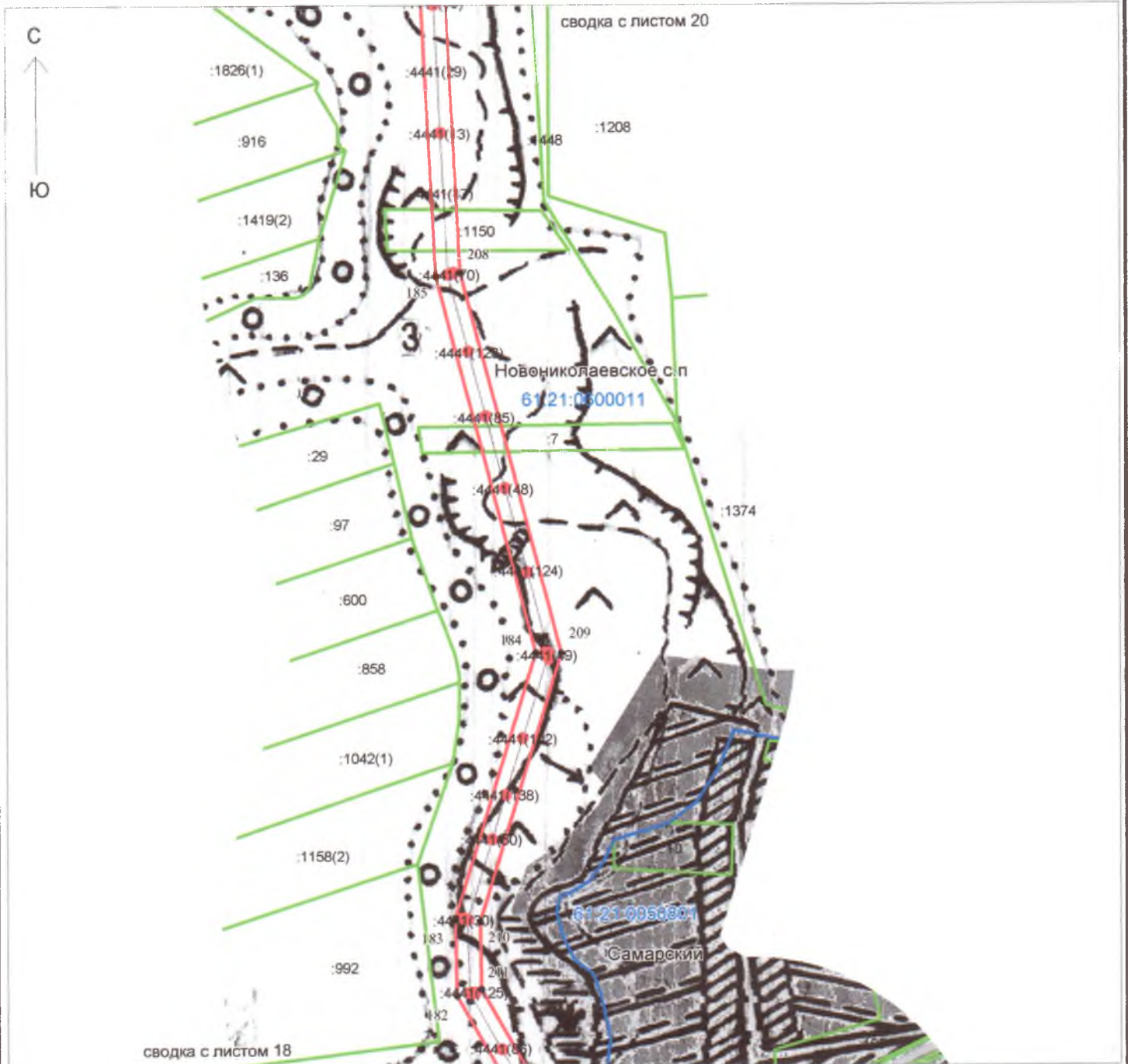
Радаев А.П.

фамилия инициалы

СХЕМА РАСПОЛОЖЕНИЯ

границ публичного сервитута для размещения объектов ВЛ 10 кВ № 7 ПС Анастасиевская на территории Анастасиевского и Новониколаевского сельских поселений, Матвеево-Курганского района Ростовской области

Лист 19



Условные обозначения и знаки

Масштаб 1: 5 000

	-граница устанавливаемого публичного сервитута
	- обозначение характерной точки границы устанавливаемого публичного сервитута
	-ось линии электропередачи с опорами ЛЭП
	-граница кадастрового квартала
61.21.0600010	-номер кадастрового квартала
	-граница земельного участка по сведениям ГКН
:338	-кадастровый номер земельного участка по сведениям ГКН
Новониколаевка	-наименования населенного пункта
Новониколаевское с.п	-наименования сельского поселения



Кадастровый инженер:

подпись

Радаев А.П.

фамилия инициалы

СХЕМА РАСПОЛОЖЕНИЯ

границ публичного сервитута для размещения объектов ВЛ 10 кВ № 7 ПС Анастасиевская на территории Анастасиевского и Новониколаевского сельских поселений, Матвеево-Курганского района Ростовской области

Лист 20



Условные обозначения и знаки

Масштаб 1: 5 000

	-граница устанавливаемого публичного сервитута
	- обозначение характерной точки границы устанавливаемого публичного сервитута
	-ось линии электропередачи с опорами ЛЭП
	-граница кадастрового квартала
61:21:0600010	-номер кадастрового квартала
	-граница земельного участка по сведениям ГКН
:338	-кадастровый номер земельного участка по сведениям ГКН
Новониколаевка	-наименования населенного пункта
Новониколаевское с.п	-наименования сельского поселения



Кадастровый инженер:

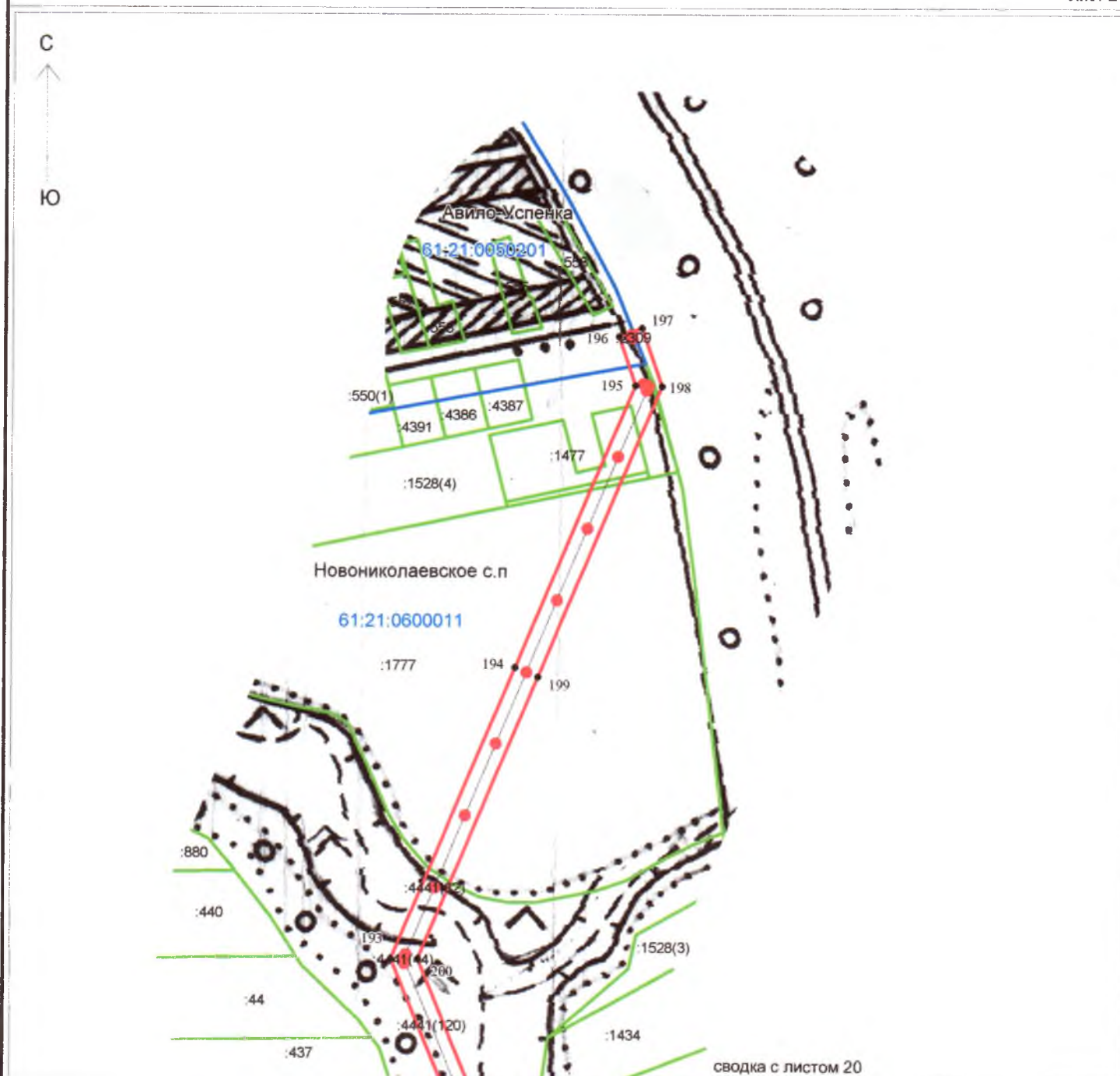
Радаев А.П.

фамилия инициалы

СХЕМА РАСПОЛОЖЕНИЯ

границ публичного сервитута для размещения объектов ВЛ 10 кВ № 7 ПС Анастасиевская на территории Анастасиевского и Новониколаевского сельских поселений, Матвеево-Курганского района Ростовской области

Лист 21



сводка с листом 20

Условные обозначения и знаки

Масштаб 1: 5 000

	-граница устанавливаемого публичного сервитута
	- обозначение характерной точки границы устанавливаемого публичного сервитута
	-ось линии электропередачи с опорами ЛЭП
	-граница кадастрового квартала
61:21:0600010	-номер кадастрового квартала
	-граница земельного участка по сведениям ГКН
:338	-кадастровый номер земельного участка по сведениям ГКН
Новониколаевка	-наименования населенного пункта
Новониколаевское с.п.	-наименования сельского поселения



Кадастровый инженер:

подпись

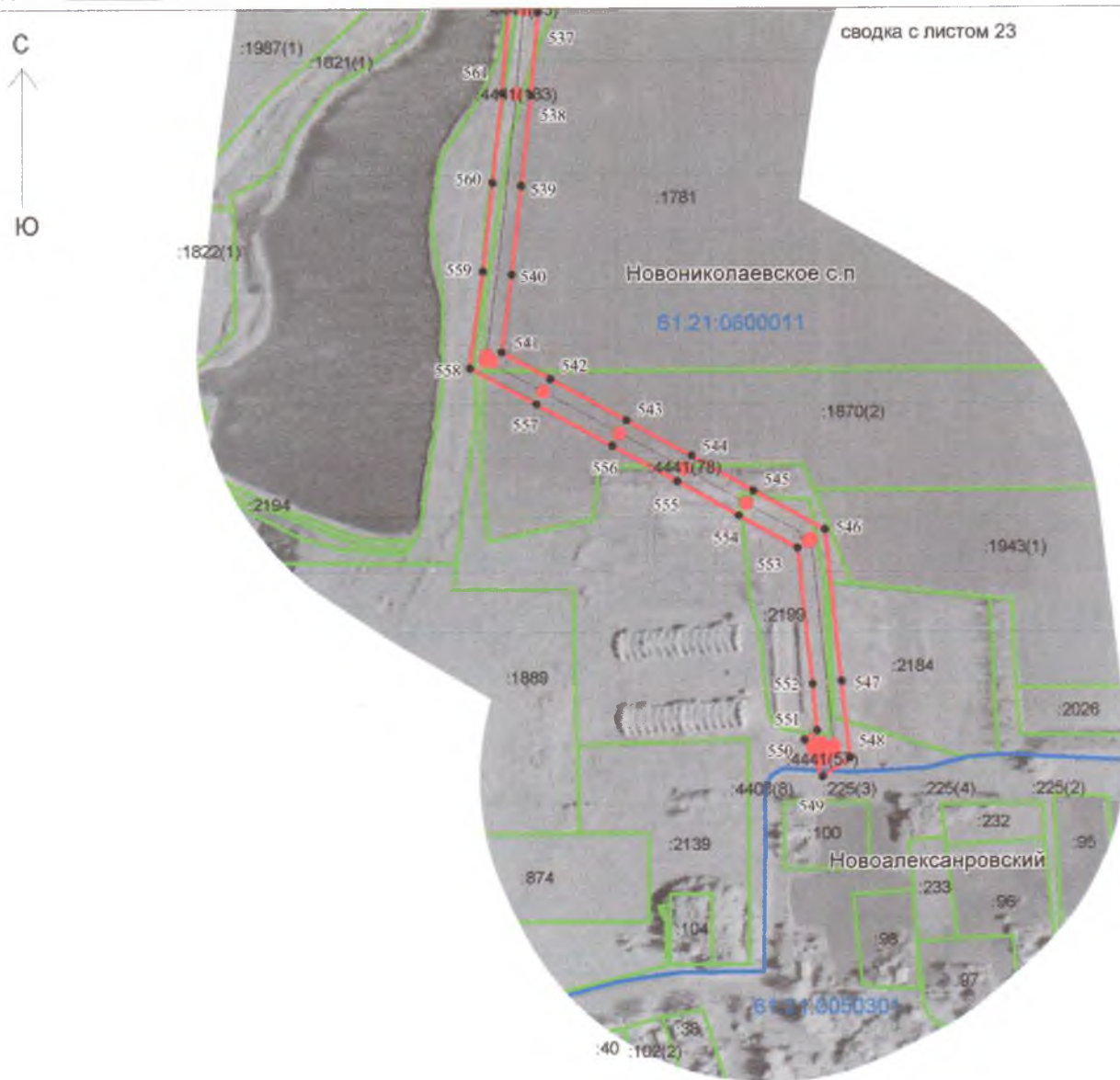
Радаев А.П.

фамилия инициалы

СХЕМА РАСПОЛОЖЕНИЯ

границ публичного сервитута для размещения объектов ВЛ 10 кВ № 7 ПС Анастасиевская на территории Анастасиевского и Новониколаевского сельских поселений, Матвеево-Курганского района Ростовской области

Лист 22



Условные обозначения и знаки

Масштаб 1: 5 000

	-граница устанавливаемого публичного сервитута
	- обозначение характерной точки границы устанавливаемого публичного сервитута
	-ось линии электропередачи с опорами ЛЭП
	-граница кадастрового квартала
61:21:0600010	-номер кадастрового квартала
	-граница земельного участка по сведениям ГКН
:338	-кадастровый номер земельного участка по сведениям ГКН
Новониколаевка	-наименования населенного пункта
Новониколаевское с.п	-наименования сельского поселения



Кадастровый инженер:

М.П.

подпись

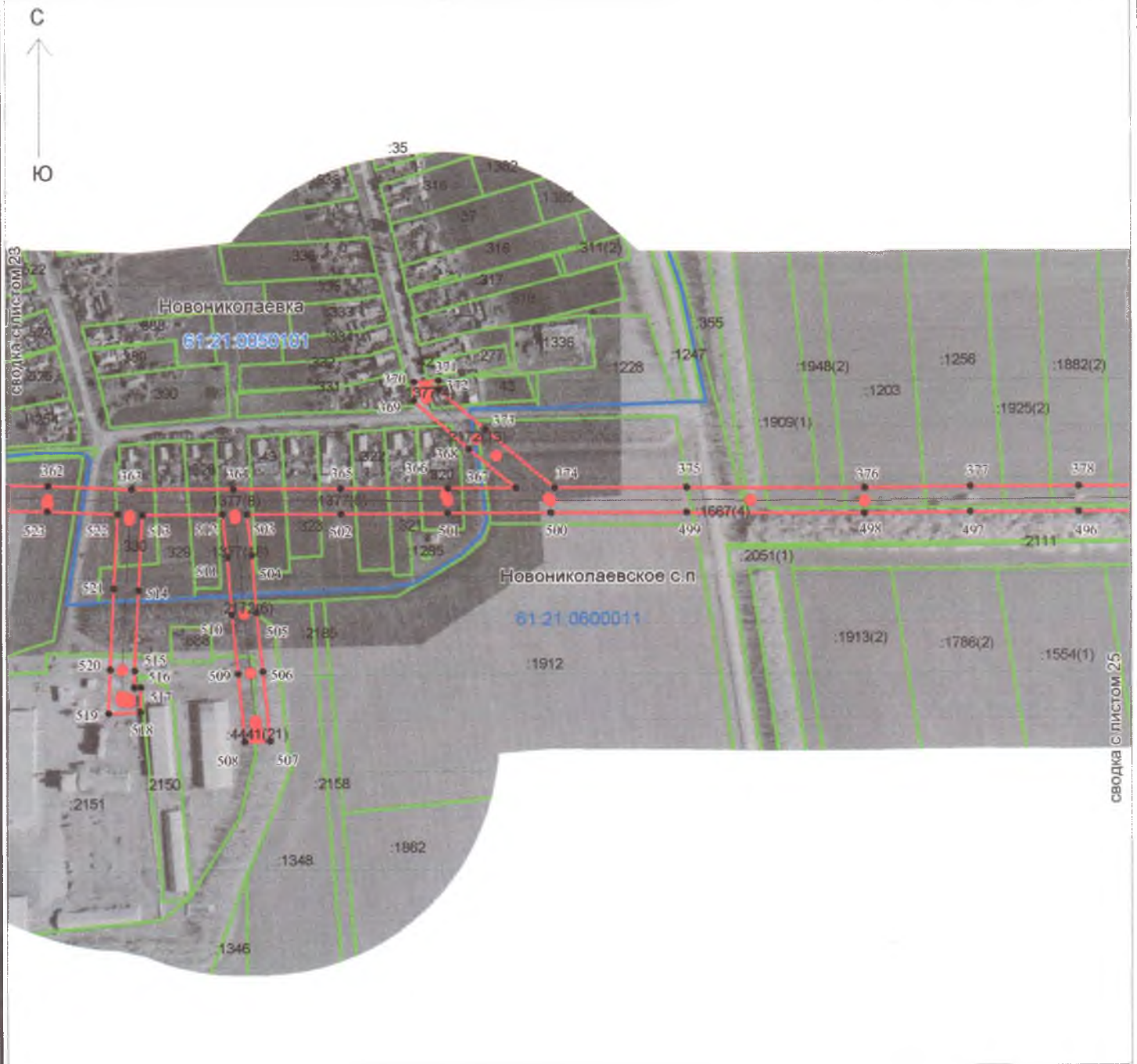
Радаев А.П.

фамилия инициалы

СХЕМА РАСПОЛОЖЕНИЯ

границ публичного сервитута для размещения объектов ВЛ 10 кВ № 7 ПС Анастасиевская на территории Анастасиевского и Новониколаевского сельских поселений, Матвеево-Курганского района Ростовской области

Лист 24



Условные обозначения и знаки

Масштаб 1: 5 000

	-граница устанавливаемого публичного сервитута
	- обозначение характерной точки границы устанавливаемого публичного сервитута
	-ось линии электропередачи с опорами ЛЭП
	-граница кадастрового квартала
61:21:0600010	-номер кадастрового квартала
	-граница земельного участка по сведениям ГКН
:338	-кадастровый номер земельного участка по сведениям ГКН
Новониколаевка	-наименования населенного пункта
Новониколаевское с.п	-наименования сельского поселения



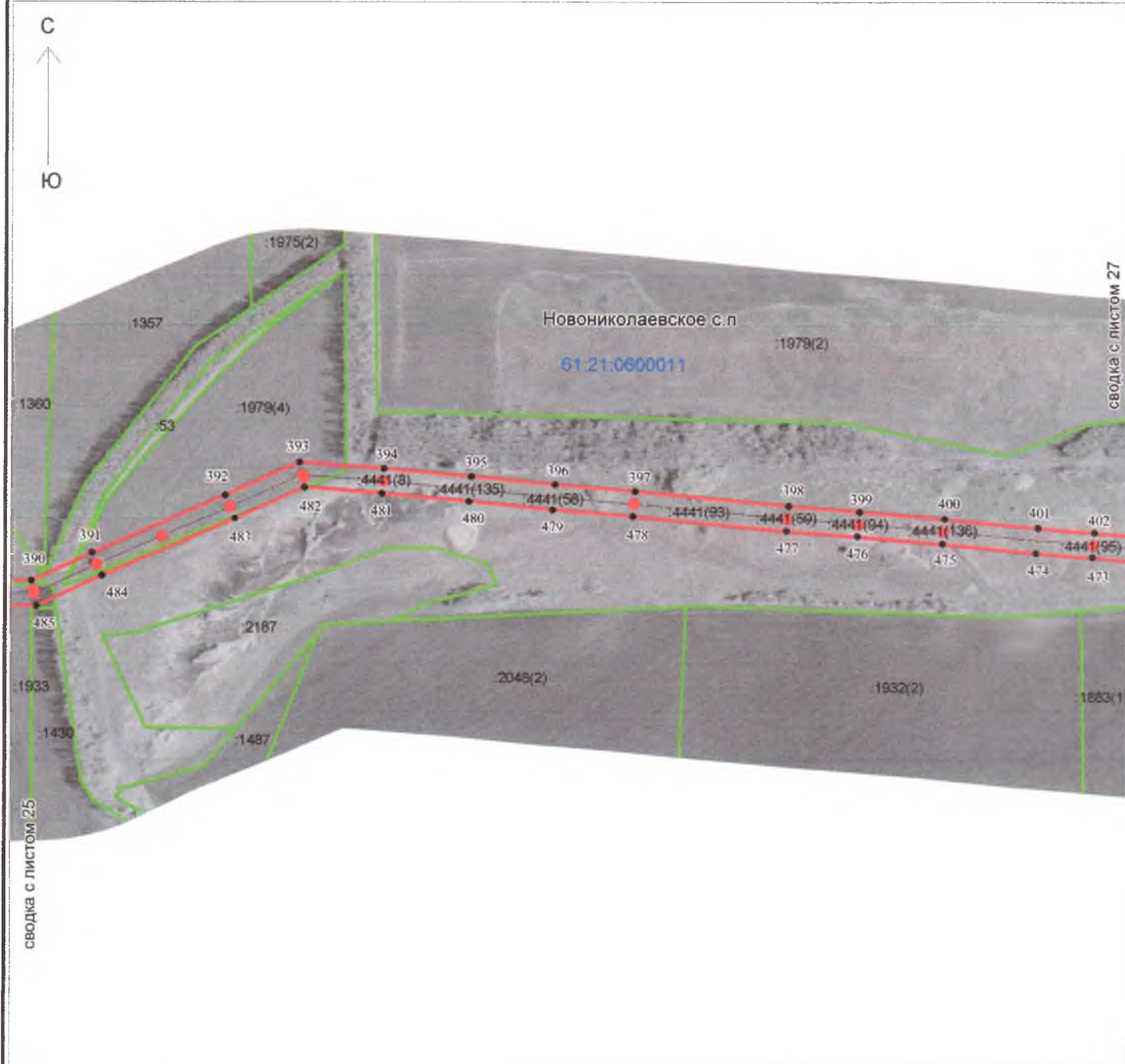
Радаев А.П.

фамилия инициалы

СХЕМА РАСПОЛОЖЕНИЯ

границ публичного сервитута для размещения объектов ВЛ 10 кВ № 7 ПС Анастасиевская на территории Анастасиевского и Новониколаевского сельских поселений, Матвеево-Курганского района Ростовской области

Лист 26



Условные обозначения и знаки

Масштаб 1: 5 000

	-граница устанавливаемого публичного сервитута
	- обозначение характерной точки границы устанавливаемого публичного сервитута
	-ось линии электропередачи с опорами ЛЭП
	-граница кадастрового квартала
61:21:0600010	-номер кадастрового квартала
	-граница земельного участка по сведениям ГКН
338	-кадастровый номер земельного участка по сведениям ГКН
Новониколаевка	-наименования населенного пункта
Новониколаевское с.п	-наименования сельского поселения



Радаев А.П.

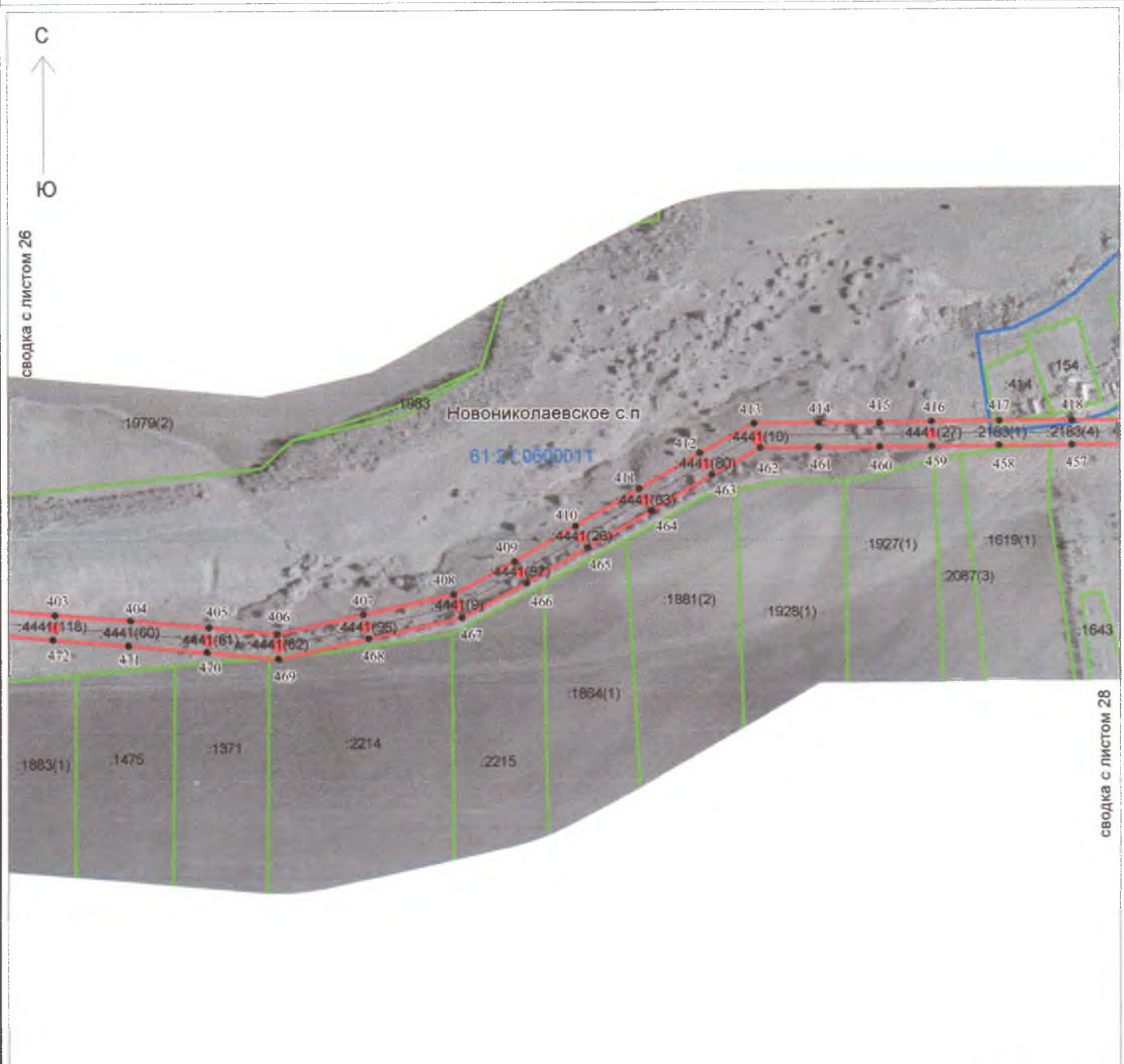
фамилия инициалы

М.П. подпись

СХЕМА РАСПОЛОЖЕНИЯ

границ публичного сервитута для размещения объектов ВЛ 10 кВ № 7 ПС Анастасиевская на территории Анастасиевского и Новониколаевского сельских поселений, Матвеево-Курганского района Ростовской области

Лист 27



Условные обозначения и знаки

Масштаб 1: 5 000

	-граница устанавливаемого публичного сервитута
	- обозначение характерной точки границы устанавливаемого публичного сервитута
	-ось линии электропередачи с опорами ЛЭП
	-граница кадастрового квартала
61:21:0600010	-номер кадастрового квартала
	-граница земельного участка по сведениям ГКН
:338	-кадастровый номер земельного участка по сведениям ГКН
Новониколаевка	-наименования населенного пункта
Новониколаевское с.п	-наименования сельского поселения



Радаев А.П.

фамилия инициалы

СХЕМА РАСПОЛОЖЕНИЯ

границ публичного сервитута для размещения объектов ВЛ 10 кВ № 7 ПС Анастасиевская на территории Анастасиевского и Новониколаевского сельских поселений, Матвеево-Курганского района Ростовской области

Лист 28



Условные обозначения и знаки

Масштаб 1: 5 000

	-граница устанавливаемого публичного сервитута
	- обозначение характерной точки границы устанавливаемого публичного сервитута
	-ось линии электропередачи с опорами ЛЭП
	-граница кадастрового квартала
61:21:0600010	-номер кадастрового квартала
	-граница земельного участка по сведениям ГКН
:338	-кадастровый номер земельного участка по сведениям ГКН
Новониколаевка	-наименования населенного пункта
Новониколаевское с.п	-наименования сельского поселения

Кадастровый инженер:

М.П.

подпись

Радаев А.П.

фамилия инициалы

СХЕМА РАСПОЛОЖЕНИЯ

границ публичного сервитута для размещения объектов ВЛ 10 кВ № 7 ПС Анастасиевская на территории Анастасиевского и Новониколаевского сельских поселений, Матвеево-Курганского района Ростовской области

Лист 29



Условные обозначения и знаки

Масштаб 1: 5 000

	-граница устанавливаемого публичного сервитута
	- обозначение характерной точки границы устанавливаемого публичного сервитута
	-ось линии электропередачи с опорами ЛЭП
	-граница кадастрового квартала
61:21:0600010	-номер кадастрового квартала
	-граница земельного участка по сведениям ГКН
:338	-кадастровый номер земельного участка по сведениям ГКН
Новониколаевка	-наименования населенного пункта
Новониколаевское с.п	-наименования сельского поселения



Радаев А.П.

фамилия инициалы

СХЕМА РАСПОЛОЖЕНИЯ

границ публичного сервитута для размещения объектов ВЛ 10 кВ № 7 ПС Анастасиевская на территории Анастасиевского и Новониколаевского сельских поселений, Матвеево-Курганского района Ростовской области

Лист 30



Условные обозначения и знаки

Масштаб 1: 5 000

	-граница устанавливаемого публичного сервитута
	- обозначение характерной точки границы устанавливаемого публичного сервитута
	-ось линии электропередачи с опорами ЛЭП
	-граница кадастрового квартала
61.21.0600010	-номер кадастрового квартала
	-граница земельного участка по сведениям ГКН
338	-кадастровый номер земельного участка по сведениям ГКН
Новониколаевка	-наименования населенного пункта
Новониколаевское с.п	-наименования сельского поселения



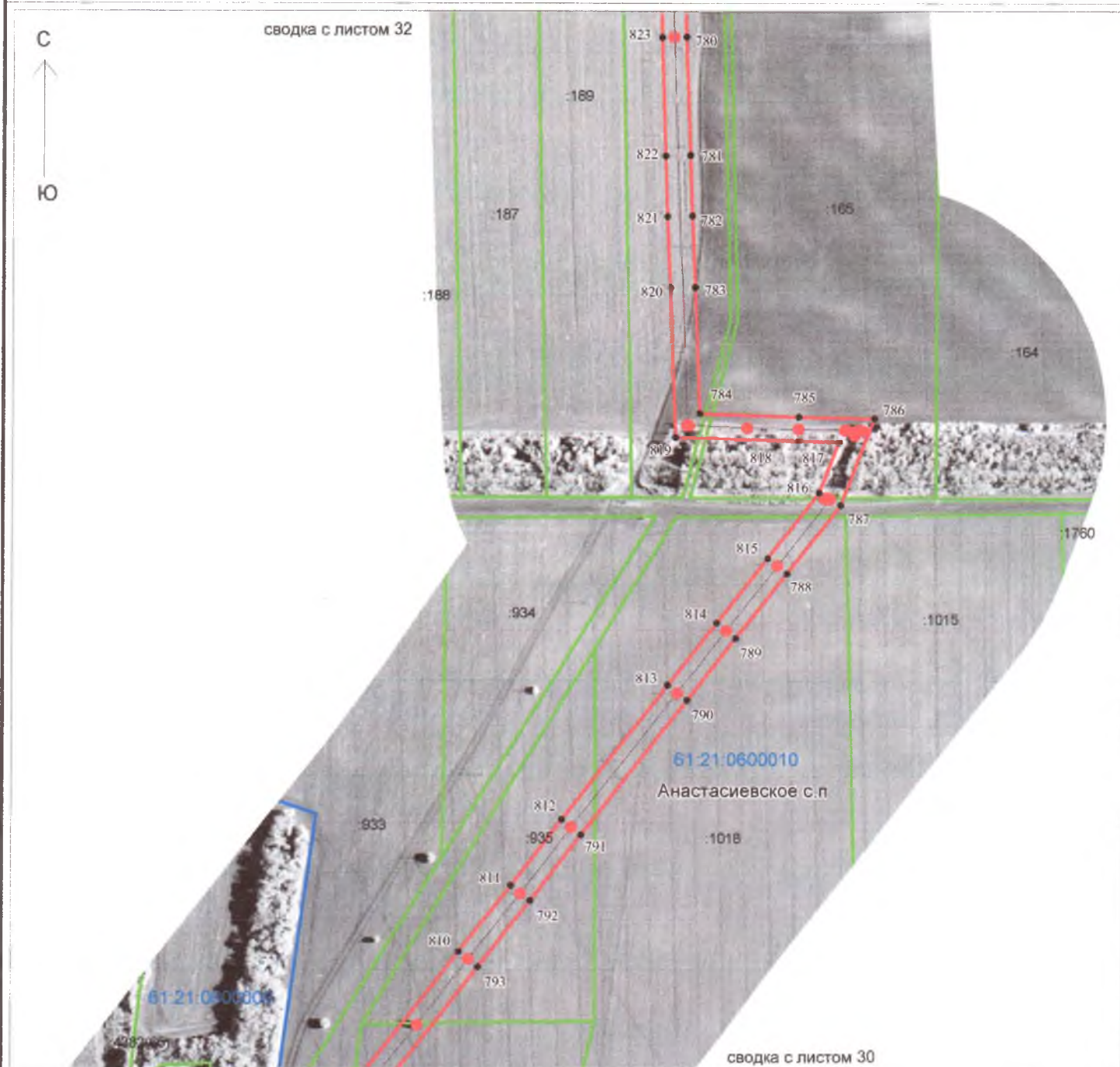
Радаев А.П.

фамилия инициалы

СХЕМА РАСПОЛОЖЕНИЯ

границ публичного сервитута для размещения объектов ВЛ 10 кВ № 7 ПС Анастасиевская на территории Анастасиевского и Новониколаевского сельских поселений, Матвеево-Курганского района Ростовской области

Лист 31



Условные обозначения и знаки

Масштаб 1: 5 000

	-граница устанавливаемого публичного сервитута
	- обозначение характерной точки границы устанавливаемого публичного сервитута
	-ось линии электропередачи с опорами ЛЭП
	-граница кадастрового квартала
61:21:0600010	-номер кадастрового квартала
	-граница земельного участка по сведениям ГКН
1018	-кадастровый номер земельного участка по сведениям ГКН
Новониколаевка	-наименования населенного пункта
Новониколаевское с.п	-наименования сельского поселения



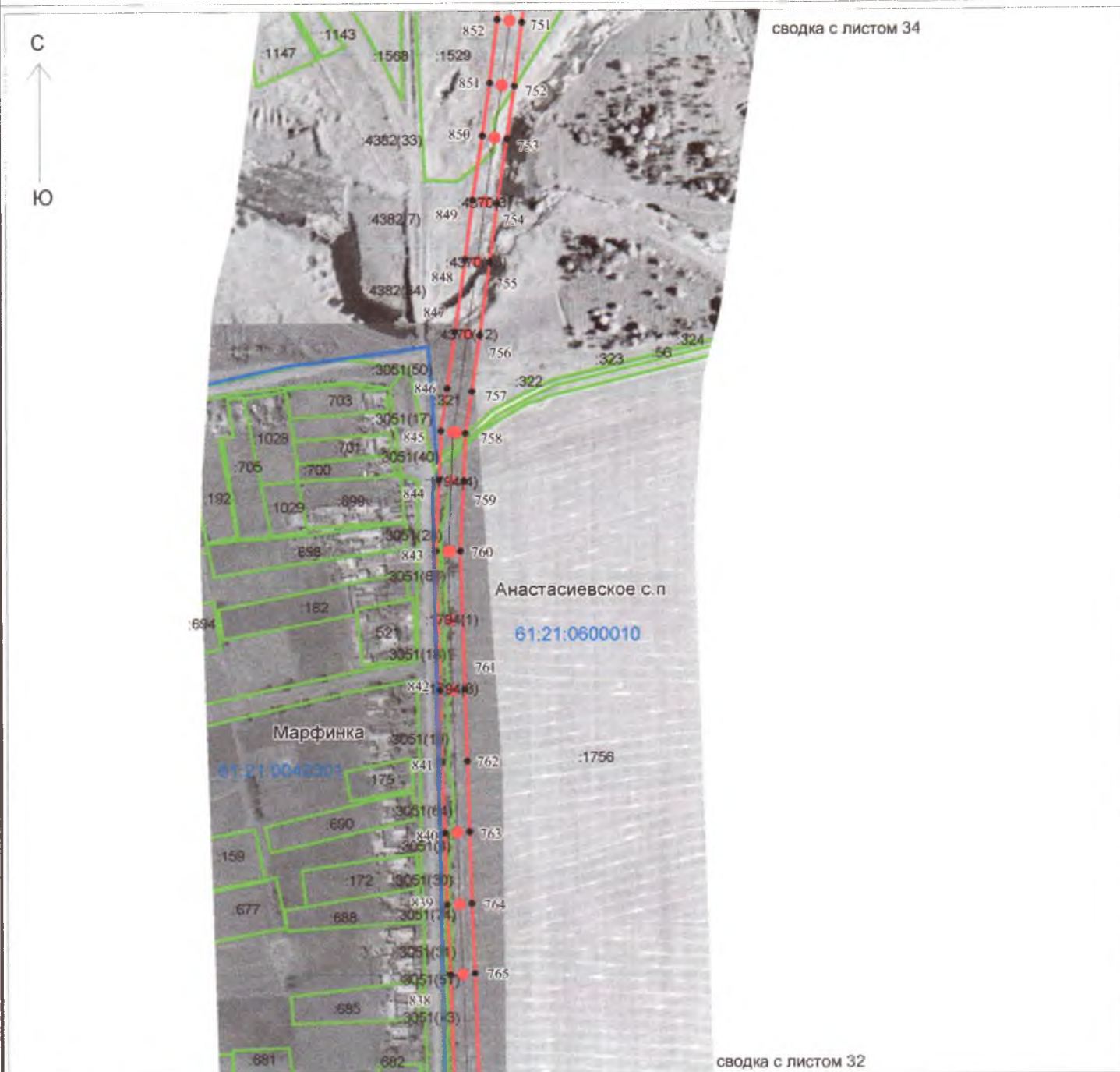
Радаев А.П.

фамилия инициалы

СХЕМА РАСПОЛОЖЕНИЯ

границ публичного сервитута для размещения объектов ВЛ 10 кВ № 7 ПС Анастасиевская на территории Анастасиевского и Новониколаевского сельских поселений, Матвеево-Курганского района Ростовской области

Лист 33



Условные обозначения и знаки

Масштаб 1: 5 000

	-граница устанавливаемого публичного сервитута
	- обозначение характерной точки границы устанавливаемого публичного сервитута
	-ось линии электропередачи с опорами ЛЭП
	-граница кадастрового квартала
61:21:0600010	-номер кадастрового квартала
	-граница земельного участка по сведениям ГКН
:338	-кадастровый номер земельного участка по сведениям ГКН
Новониколаевка	-наименования населенного пункта
Новониколаевское с.п	-наименования сельского поселения



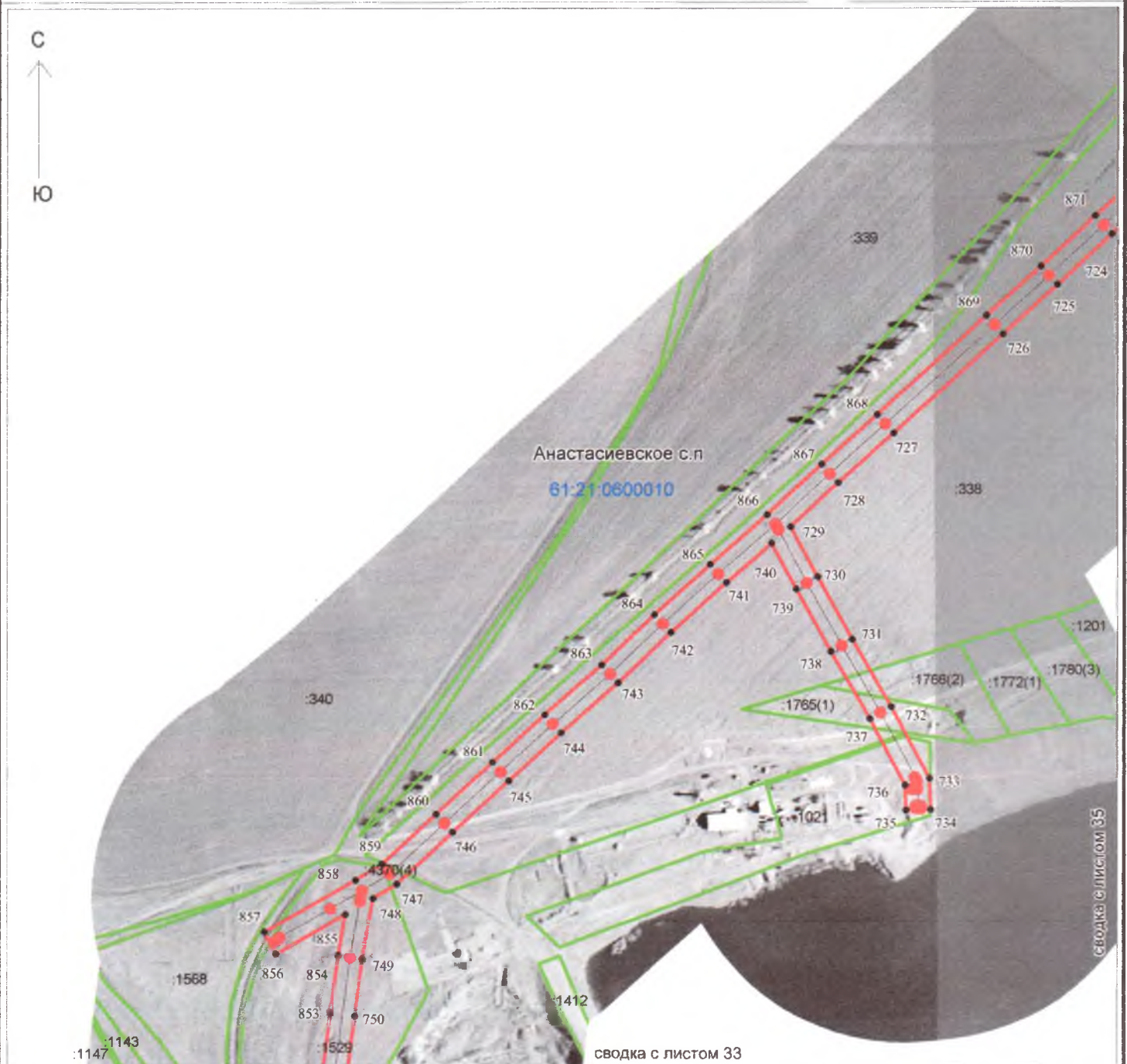
Радаев А.П.

фамилия инициалы

СХЕМА РАСПОЛОЖЕНИЯ

границ публичного сервитута для размещения объектов ВЛ 10 кВ № 7 ПС Анастасиевская на территории Анастасиевского и Новониколаевского сельских поселений, Матвеево-Курганского района Ростовской области

Лист 34



Условные обозначения и знаки

Масштаб 1: 5 000

	-граница устанавливаемого публичного сервитута
	- обозначение характерной точки границы устанавливаемого публичного сервитута
	-ось линии электропередачи с опорами ЛЭП
	-граница кадастрового квартала
61:21:0600010	-номер кадастрового квартала
338	-кадастровый номер земельного участка по сведениям ГКН
Новониколаевка	-наименования населенного пункта
Новониколаевское с.п	-наименования сельского поселения



Кадастровый инженер:

Радаев А.П.

фамилия инициалы

